

らく点マークくんLite 帳票サンプル



らく点
マークくん

らく点マークくんLiet出力帳票一覧

- 個人成績表<模試モード>→(簡易),(詳細)
- 個人成績表<単科モード>→(簡易),(詳細)
- 成績上位者一覧表
- 成績表一覧表
- 正誤表[○×表]→(番号順),(名簿順)
- 正誤表[SP表]
- 得点分布表
- 問題別正答率・識別指数表
- 問題別選択肢別回答率表
- 欠席者名簿

個人成績表＜単科モード＞(PDF出力)

スカネット株式会社

3年1組01番 氏名: 新井白石

テスト名	満点	得点	得点率	偏差値	順位	受験者数	平均点	最高点	最低点
第1回演習_英語	100	70	70.0	52.7	15	50	65.6	100	41

正誤表

第1回演習_英語

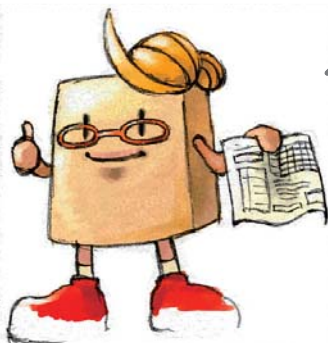
問	1	2	3	4	5	6	7	8	9	10	11	12	13	14	15	16	17	18	19	20	21	22	23	24	25	26	27	28	29	30	
正解	1	2	4	1	2	3	3	3	3	5	14	34	23	34	35	4	4	3	4	5	1	2	2	1	1	1	2	2	1	1	
解答	1	2	4	2	2	3	2	3	5	4	14	34	23	12	14	4	4	3	2	2	4	3	2	1	1	1	2	4	1	1	
正答率	78.0	78.0	78.0	82.0	90.0	82.0	80.0	74.0	72.0	46.0	76.0	78.0	66.0	80.0	52.0	80.0	80.0	84.0	70.0	70.0	76.0	78.0	68.0	66.0	56.0	62.0	72.0	74.0	72.0	66.0	
問	31	32	33	34	35	36	37	38	39	40	41	42	43	44	45	46	47	48	49	50	51	52	53	54	55	56	57	58	59	60	
正解	2	3	3	3	4	3	3	3	2	4	1	2	3	5	4	4	3	2	3	1	2	3	3	2	2	4	1	5	3	2	
解答	2	3	4	3	4	3	3	1	4	1	2	3	5	4	4	3	2	3	1	2	3	3	2	4	4	1	5	2	2		
正答率	76.0	76.0	84.0	76.0	70.0	68.0	64.0	68.0	70.0	68.0	78.0	74.0	62.0	56.0	48.0	72.0	64.0	58.0	58.0	62.0	72.0	70.0	66.0	72.0	70.0	58.0	68.0	58.0	80.0	64.0	
問	61	62	63	64	65	66	67	68	69	70	71	72	73	74	75	76	77	78	79	80	81	82	83	84	85	86	87	88	89	90	
正解	4	1	1	2	2	4	5	2	4	1	2	5	1	4	1	2	1	2	3	1	1	1	1	2	4	1	2	2	1	5	3
解答	4	1	1	2	2	4	5	2	1	2	5	1	1	N	2	2	1	2	4	3	1	1	2	1	2	2	2	3	5	3	
正答率	64.0	72.0	66.0	76.0	64.0	60.0	54.0	62.0	64.0	62.0	64.0	46.0	68.0	54.0	76.0	64.0	60.0	72.0	54.0	44.0	66.0	66.0	68.0	56.0	64.0	46.0	48.0	66.0	58.0	48.0	
問	91	92	93	94	95	96	97	98	99	100																					
正解	1	1	2	4	1	2	1	4	2	1																					
解答	1	1	1	4	5	1	2	4	2	1																					
正答率	48.0	46.0	56.0	60.0	38.0	50.0	60.0	58.0	46.0	48.0																					

正解… (): 類不同全一致 []: 部分一致 (): 連続一致 []: 連続一致OR # : 解答者全員正解 * : 全員正解
 解答… M : 複数マーク N : ノーマーク 黒反転は誤答

誤答は黒で反転

全体の正答率を表示

個人成績表はひとり一枚で出力します。
 このまま、テストを受けた方に返却できます。
 結果の詳細がひと目でわかります。



3年1組21番

氏名：聖徳太子

教科	科目	満点	得点	得点率	偏差値	順位	受験者数	平均点	最高点	最低点
英語	英語	200	159	79.5	55.3	7	30	147.9	194	103
	リスニング	50	34	68.0	47.7	19	30	35.7	50	16
国語	国語	200	180	90.0	67.8	2	30	143.7	194	101
	世界史B	100	78	78.0	56.3	4	30	67.1	97	8
地歴公民	現代社会	100	59	59.0	49.3	14	30	60.3	100	26
	数学	100	68	68.0	57.7	7	30	50.9	90	17
理科	数学Ⅰ・A	100	33	33.0	41.9	22	30	50.9	90	17
	数学Ⅱ・B	100	33	33.0	41.9	22	30	50.9	90	17
合計得点	地学Ⅰ	100	52	52.0	50.5	13	30	50.9	90	17
	6-7文系	950	663	69.8	58.9	5	30	607.4	816	485

正誤表

英語

問	1	2	3	4	5	6	7	8	9	10	11	12	13	14	15	16	17	18	19	20	21	22	23	24	25	26	27	28	29	30	問	31	32	33	34	35	36
正解	3	1	1	2	2	3	5	5	3	(43)	2	4	3	1	1	2	4	3	4	3	2	1	3	5	1	5	4	5	正解	5	3	4	6	5	4		
解答	3	1	4	3	4	3	4	5	3	4	3	2	4	3	1	1	2	4	3	4	4	1	3	1	3	4	1	4	3	5	解答	5	3	4	6	5	4
正答率	86.7	83.3	70.0	50.0	60.0	70.0	76.7	86.7	86.7	56.7	70.0	73.3	60.0	63.3	73.3	76.7	100	100	100	86.7	73.3	66.7	100	63.3	73.3	60.0	73.3	86.7	100	正答率	90.0	86.7	73.3	66.7	33.3	30.0	

リスニング

問	1	2	3	4	5	6	7	8	9	10	11	12	13	14	15	16	17	18	19	20	21	22	23	24	25	問	31	32	33	34	35	36					
正解	3	1	1	2	2	3	5	5	3	4	3	2	4	3	1	1	2	4	3	4	4	3	2	1	3	5	1	5	4	5	正解	5	3	4	6	5	4
解答	3	1	2	2	2	1	4	5	3	3	2	4	4	3	2	1	2	4	3	4	4	3	2	1	4	解答	5	3	4	6	5	4					
正答率	90.0	90.0	86.7	66.7	63.3	63.3	53.3	83.3	60.0	70.0	46.7	66.7	66.7	56.7	56.7	46.7	46.7	43.3	93.3	93.3	100	86.7	83.3	60.0	93.3	66.7	正答率	90.0	90.0	66.7	0	43.3	36.7				

国語

問	1	2	3	4	5	6	7	8	9	10	11	12	13	14	15	16	17	18	19	20	21	22	23	24	25	26	27	28	29	30	問	31	32	33	34	35	36
正解	3	1	1	2	2	3	5	5	3	4	3	2	4	3	1	1	2	4	(3 4)	4	3	2	1	3	5	1	5	4	5	正解	5	3	4	6	5	4	
解答	3	1	1	2	2	3	5	5	3	4	3	3	3	3	1	1	2	4	3	4	3	2	1	3	5	1	5	4	5	解答	5	3	4	6	5	3	
正答率	80.0	56.7	60.0	53.3	56.7	53.3	66.7	90.0	90.0	66.7	66.7	83.3	70.0	50.0	73.3	73.3	90.0	100	100	93.3	80.0	80.0	86.7	53.3	80.0	43.3	66.7	90.0	100	正答率	90.0	90.0	66.7	0	43.3	36.7	

世界史B

問	1	2	3	4	5	6	7	8	9	10	11	12	13	14	15	16	17	18	19	20	21	22	23	24	25	26	27	28	29	30	問	31	32	33	34	35	36
正解	3	1	1	2	2	3	5	5	3	4	3	2	4	3	1	1	2	4	3	4	4	3	2	1	3	5	1	5	4	5	正解	5	3	4	2	5	4
解答	3	1	1	2	2	3	4	5	3	4	3	3	3	3	1	2	3	4	3	4	4	3	2	1	3	5	1	5	4	5	解答	5	3	4	6	4	3
正答率	80.0	80.0	76.7	53.3	60.0	63.3	56.7	83.3	66.7	66.7	66.7	50.0	70.0	70.0	53.3	53.3	56.7	46.7	93.3	93.3	93.3	80.0	70.0	53.3	93.3	66.7	66.7	66.7	80.0	86.7	正答率	93.3	86.7	73.3	0	26.7	33.3

現代社会

問	1	2	3	4	5	6	7	8	9	10	11	12	13	14	15	16	17	18	19	20	21	22	23	24	25	26	27	28	29	30	問	31	32	33	34	35	36
正解	3	1	1	2	2	3	5	5	3	4	3	2	4	3	1	1	2	4	3	4	4	3	2	1	3	5	3	5	4	5	正解	5	3	4	6	5	4
解答	3	1	1	2	4	3	5	5	2	4	3	2	4	4	2	5	4	3	4	4	3	2	1	4	3	3	4	5	4	解答	4	3	4	5	6	5	
正答率	90.0	90.0	86.7	66.7	63.3	63.3	50.0	80.0	56.7	66.7	43.3	63.3	63.3	53.3	53.3	43.3	40.0	90.0	90.0	100	86.7	80.0	56.7	90.0	63.3	66.7	70.0	53.3	40.0	26.7	正答率	16.7	30.0	40.0	16.7	16.7	53.3

数学Ⅰ・A

1	アイウエオカ	2	アイウエオカ
正解	1 5 4 3 2 2	正解	3 2 2 3 4 3
解答	4 3 4 3 4 4	解答	3 2 3 3 4 3
正答率	60.0 30.0 40.0 70.0 50.0	正答率	40.0 40.0 50.0 80.0 80.0 60.0
3	アイウエオカ	4	アイウエオカ
正解	3 4 3 1 2 3	正解	4 4 3 2 2 4
解答	3 4 3 3 2 1	解答	2 3 3 2 2 4
正答率	30.0 30.0 50.0 60.0 80.0 60.0	正答率	20.0 20.0 50.0 60.0 70.0 40.0
5	アイウエオカ	6	
正解	2 4 2 1 1 1	正解	
解答	2 3 2 1 1 1	解答	
正答率	40.0 20.0 50.0 80.0 70.0 50.0	正答率	

数学Ⅱ・B

1	アイウエオカ	2	アイウエオカ
正解	1 5 4 3 2 2	正解	3 2 2 3 4 3
解答	1 1 1 1 1 1	解答	3 2 2 3 4 5
正答率	60.0 30.0 40.0 70.0 50.0	正答率	40.0 40.0 50.0 80.0 80.0 60.0
3	アイウエオカ	4	アイウエオカ
正解	3 4 3 1 2 3	正解	4 4 3 2 2 4
解答	1 2 3 4 5 6	解答	2 3 4 3 2 1
正答率	30.0 30.0 50.0 60.0 80.0 60.0	正答率	20.0 20.0 50.0 60.0 70.0 40.0
5	アイウエオカ	6	
正解	2 4 2 1 1 1	正解	
解答	1 1 1 1 1 2	解答	
正答率	40.0 20.0 50.0 80.0 70.0 50.0	正答率	

地学Ⅰ

1	1 2 3 4 5 6	2	1 2 3 4 5 6
正解	1 5 4 3 2 2	正解	3 2 2 3 4 3
解答	2 1 1 1 2 1	解答	2 1 2 1 2 1
正答率	60.0 30.0 40.0 70.0 50.0	正答率	40.0 40.0 50.0 80.0 80.0 60.0
3	1 2 3 4 5 6	4	1 2 3 4 5 6
正解	3 4 3 1 2 3	正解	4 4 3 2 2 4
解答	1 1 1 1 2 3	解答	4 4 3 2 2 4
正答率	30.0 30.0 50.0 60.0 80.0 60.0	正答率	20.0 20.0 50.0 60.0 70.0 40.0
5	1 2 3 4 5 6	6	
正解	2 4 2 1 1 1	正解	
解答	2 4 2 1 1 N	解答	
正答率	40.0 20.0 50.0 80.0 70.0 50.0	正答率	

正解… ():順不同全一致 { }:部分一致 < > :連続一致 [] :連続一致OR # :解答者全員正解 * :全員正解
 解答… M:複数マーク N:ノーマーク 黒反転は誤答

成績一覧表(Excel出力)

成績一覧表

帳票サンプル用

全受験者

実施日:2011年4月15日

受験者数	平均点	最高点	最低点	標準偏差
50	65.6	100	41	16.2

年	クラス	番号	氏名	得点	得点率(%)	順位	偏差値
3	1	01	新井白石	70	70.0	15	52.7
3	1	02	在原業平	58	58.0	30	45.3
3	1	03	和泉式部	68	68.0	21	51.5
3	1	04	伊能忠敬	69	69.0	19	52.1
3	1	05	上田敏	60	60.0	28	46.6
3	1	06	大伴旅人	58	58.0	30	45.3
3	1	07	緒方洪庵	58	58.0	30	45.3
3	1	08	川端康成	49	49.0	41	39.8
3	1	09	北原白秋	60	60.0	28	46.6
3	1	10	紀貫之	61	61.0	26	47.2
3	1	11	小林一茶	45	45.0	46	37.3
3	1	12	斉藤茂吉	47	47.0	43	38.6
3	1	13	志賀直哉	46	46.0	45	38.0
3	1	14	島崎藤村	100	100.0	1	71.2
3	1	15	菅原道真	86	86.0	8	62.6
3	1	16	杉田玄白	88	88.0	6	63.8
3	1	17	関孝和	91	91.0	5	65.7
3	1	18	滝口入道	85	85.0	9	62.0
3	1	19	中江兆民	85	85.0	9	62.0
3	1	20	夏目漱石	83	83.0	12	60.7



名簿順で得点、得点率、順位、偏差値を一覧表にします。

成績上位者順位表(Excel出力)

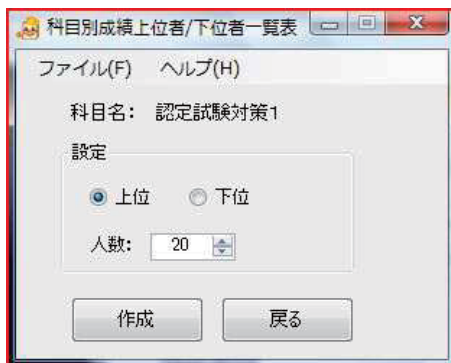
成績上位者順位表

帳票サンプル用

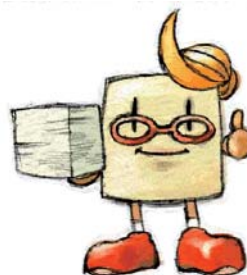
実施日:2011年4月15日

	受験者数	平均点	最高点	最低点	標準偏差
全受験者	50	65.6	100	41	16.2

年	クラス	番号	氏名	得点	得点率(%)	全受験者	
						順位	偏差値
3	1	02	島崎藤村	100	100.0	1	71.2
3	1	16	聖徳太子	100	100.0	1	71.2
3	1	21	五反田タケル	94	94.0	3	67.5
3	1	01	小野妹子	93	93.0	4	66.9
3	1	15	関孝和	91	91.0	5	65.7
3	1	20	杉田玄白	88	88.0	6	63.8
3	1	03	浜松チョウジ	88	88.0	6	63.8
3	1	12	菅原道真	86	86.0	8	62.6
3	1	27	滝口入道	85	85.0	9	62.0
3	1	38	中江兆民	85	85.0	9	62.0
3	1	06	町田ミヨコ	84	84.0	11	61.4
3	1	35	夏目漱石	83	83.0	12	60.7
3	1	37	大崎カナ	76	76.0	13	56.4
3	1	41	藤原道長	71	71.0	14	53.3
3	1	24	新井白石	70	70.0	15	52.7
3	1	43	中臣鎌足	70	70.0	15	52.7
3	1	50	平清盛	70	70.0	15	52.7
3	1	33	品川アキラ	70	70.0	15	52.7
3	1	48	伊能忠敬	69	69.0	19	52.1
3	1	04	高田ワタル	69	69.0	19	52.1



成績の上位、下位を抽出して一覧にできます。人数も指定できます。



正誤表[○×表](Excel出力)

正誤表(番号順)

帳票サンプル用

全受験者

実施日:2011年4月15日

マーク欄解答番号			1	2	3	4	5	6	7	8	9	10	11	12	13	14	15	16	17	18	19	20	21	22	23				
年	クラス	番号	氏名	得点	順位																								
3	1	01	新井白石	70	15	○	○	○	×	○	○	×	○	×	○	○	×	×	○	○	○	×	×	×	×	○			
3	1	02	在原業平	58	30	○	×	○	○	○	○	○	○	×	○	○	×	×	○	○	○	×	×	×	○	○			
3	1	03	和泉式部	68	21	○	×	○	×	○	○	○	×	×	○	○	×	○	○	×	○	○	○	○	○	○			
3	1	04	伊能忠敬	69	19	×	○	○	○	○	○	○	○	×	○	○	○	○	○	○	○	○	○	○	○	○			
3	1	05	上田敏	60	28	×	○	○	○	○	○	○	○	×	○	○	○	○	○	○	○	○	×	○	○	○			
3	1	06	大伴旅人	58	30	×	○	○	○	○	○	○	×	○	×	○	○	○	×	×	○	○	○	○	○	○			
3	1	07	緒方洪庵	58	30	○	×	×	×	○	○	○	○	×	○	×	○	○	○	×	○	○	○	○	○	×	×		
3	1	08	川端康成	49	41	×	○	×	○	×	○	○	○	×	×	×	○	×	○	○	×	×	○	×	×	×			
3	1	09	北原白秋	60	28	○	×	×	○	○	×	×	×	×	×	○	○	○	×	○	○	○	×	×	○	○	○		
3	1	10	紀貫之	61	26	○	○	×	×	○	○	○	○	×	×	○	×	○	○	×	×	○	○	○	×	○	○		
3	1	11	小林一茶	45	46	○	○	○	×	×	○	○	○	×	×	○	○	○	×	×	○	○	○	×	×	○	○	○	
3	1	12	斉藤茂吉	47	43	○	○	○	○	○	○	○	○	×	○	○	×	×	×	○	○	○	○	○	○	○	○	○	
3	1	13	志賀直哉	46	45	○	○	○	○	○	○	○	○	×	○	○	×	×	×	○	○	○	○	○	○	○	○	○	
3	1	14	島崎藤村	100	1	○	○	○	○	○	○	○	○	○	○	○	○	○	○	○	○	○	○	○	○	○	○	○	
3	1	15	菅原道真	86	8	○	○	○	○	○	○	○	○	×	○	○	○	○	○	○	○	○	○	○	○	○	○	○	
3	1	16	杉田玄白	88	6	○	○	×	○	○	○	○	○	×	○	○	×	○	○	○	○	○	○	○	○	○	○	×	
3	1	17	関孝和	91	5	○	○	○	○	○	○	○	○	×	○	○	×	○	○	○	○	○	○	○	○	○	○	○	
3	1	18	滝口入道	85	9	×	○	×	○	○	○	○	○	×	○	○	×	○	○	○	○	○	○	○	○	○	○	○	
3	1	19	中江兆民	85	9	○	○	×	○	○	○	○	○	×	○	○	×	○	○	○	○	×	×	×	○	○	○	○	
3	1	20	夏目漱石	83	12	○	○	×	○	○	○	○	○	×	○	○	×	○	○	○	○	○	○	○	○	○	○	×	
3	1	21	聖徳太子	100	1	○	○	○	○	○	○	○	○	○	○	○	○	○	○	○	○	○	○	○	○	○	○	○	○
3	1	22	小野妹子	93	4	○	○	○	○	○	○	○	○	○	○	○	○	○	○	○	○	○	○	○	○	○	○	○	○
3	1	23	中臣鎌足	70	15	○	○	○	○	○	○	○	○	○	○	○	○	○	○	○	○	○	○	○	○	○	○	○	○
3	1	24	藤原道長	71	14	○	○	○	○	○	○	○	○	○	○	○	○	○	○	○	○	○	○	○	○	○	○	○	○
3	1	25	平清盛	70	15	○	○	○	○	○	×	○	○	○	○	○	○	○	×	○	○	○	○	×	○	○	○	○	○
3	1	26	源頼朝	64	24	○	○	○	○	○	×	×	○	○	○	○	×	○	○	○	○	○	○	○	○	○	○	○	○
3	1	27	源義経	62	25	○	×	○	○	×	○	×	○	×	○	×	○	○	○	×	○	○	×	○	×	×	○	×	×
3	1	28	北条時宗	52	39	○	○	○	○	○	×	×	×	○	×	○	○	○	○	×	×	×	×	×	×	○	×	×	×
3	1	29	足利義満	53	38	○	×	○	×	○	×	○	○	×	×	○	○	○	×	○	○	×	×	○	×	○	×	×	×
3	1	30	織田信長	57	35	○	○	○	○	○	○	○	×	○	○	○	○	○	○	○	○	○	○	○	○	○	○	○	×
3	1	31	豊臣秀吉	52	39	○	×	○	○	○	×	○	×	○	×	×	○	×	○	○	×	×	○	×	×	×	×	×	×
3	1	32	徳川家康	42	48	○	○	×	×	○	○	×	×	○	○	×	×	○	○	○	×	○	×	○	×	○	×	○	×
3	1	33	西郷隆盛	41	50	×	×	×	○	○	○	○	×	×	×	×	×	○	○	○	○	○	○	○	○	○	×	×	×
3	1	34	大隈重信	43	47	○	○	○	○	○	○	×	×	○	×	○	○	○	○	○	×	×	×	×	○	×	×	×	×
3	1	35	板垣退助	42	48	○	×	×	×	×	○	○	×	×	×	○	○	○	○	○	×	×	○	○	○	○	○	○	○

○×表は生徒を学籍番号順、
設問を番号順に並べた表です。



正誤表[SP表](Excel出力)

正誤表(SP表)

国家試験模試

全受験者

実施日:2011年5月20日

番号	マーク欄解答番号	氏名	得点	順位	1	2	3	4	5	6	7	8	9	10	11	12	13	14	30	15	29	16	27	28	26	17	21	25	18	19	24	22	20	23	正答数	
10014	島崎藤村	100	1	○	○	○	○	○	○	○	○	○	○	○	○	○	○	○	○	○	○	○	○	○	○	○	○	○	○	○	○	○	○	○	○	30
10018	滝口入道	91	2	○	○	○	○	○	○	○	○	○	○	○	○	○	○	○	○	○	○	○	○	○	○	○	○	○	○	○	○	○	○	○	○	27
10017	関孝和	88	3	○	○	○	○	○	○	○	○	○	○	○	○	○	○	○	○	○	○	○	○	○	○	○	○	○	○	○	○	○	○	○	○	26
10046	神田チヒロ	85	4	○	○	○	○	○	○	○	○	○	○	○	○	○	○	○	○	○	○	○	○	○	○	○	○	○	○	○	○	○	○	○	○	25
10028	北条時宗	84	5	○	○	○	○	○	○	○	○	○	○	○	○	○	○	○	○	○	○	○	○	○	○	○	○	○	○	○	○	○	○	○	○	25
10044	高田ワタル	81	6	○	○	○	○	○	○	○	○	○	○	○	○	○	○	○	○	○	○	○	○	○	○	○	○	○	○	○	○	○	○	○	○	24
10013	志賀直哉	79	7	○	○	○	○	○	○	○	○	○	○	○	○	○	○	○	○	○	○	○	○	○	○	○	○	○	○	○	○	○	○	○	○	24
10005	上田敏	78	8	○	○	○	○	○	○	○	○	○	○	○	○	○	○	○	○	○	○	○	○	○	○	○	○	○	○	○	○	○	○	○	○	24
10019	中江兆民	76	9	○	○	○	○	○	○	○	○	○	○	○	○	○	○	○	○	○	○	○	○	○	○	○	○	○	○	○	○	○	○	○	○	23
10003	和泉式部	75	10	○	○	○	○	○	○	○	○	○	○	○	○	○	○	○	○	○	○	○	○	○	○	○	○	○	○	○	○	○	○	○	○	23
10043	代々木カナコ	74	11	○	○	○	○	○	○	○	○	○	○	○	○	○	○	○	○	○	○	○	○	○	○	○	○	○	○	○	○	○	○	○	○	23
10023	中臣鎌足	72	12	○	○	○	○	○	○	○	○	○	○	○	○	○	○	○	○	○	○	○	○	○	○	○	○	○	○	○	○	○	○	○	○	22
10049	駒込サユリ	71	13	○	○	○	○	○	○	○	○	○	○	○	○	○	○	○	○	○	○	○	○	○	○	○	○	○	○	○	○	○	○	○	○	22
10007	緒方洪庵	69	14	○	○	○	○	○	○	○	○	○	○	○	○	○	○	○	○	○	○	○	○	○	○	○	○	○	○	○	○	○	○	○	○	21
10022	小野妹子	68	15	○	○	○	○	○	○	○	○	○	○	○	○	○	○	○	○	○	○	○	○	○	○	○	○	○	○	○	○	○	○	○	○	21
10006	大伴旅人	65	18	○	○	○	○	○	○	○	○	○	○	○	○	○	○	○	○	○	○	○	○	○	○	○	○	○	○	○	○	○	○	○	○	21
10011	小林一茶	66	16	○	○	○	○	○	○	○	○	○	○	○	○	○	○	○	○	○	○	○	○	○	○	○	○	○	○	○	○	○	○	○	○	20
10032	徳川家康	66	16	○	○	○	○	○	○	○	○	○	○	○	○	○	○	○	○	○	○	○	○	○	○	○	○	○	○	○	○	○	○	○	○	20
10009	北原白秋	65	18	○	○	○	○	○	○	○	○	○	○	○	○	○	○	○	○	○	○	○	○	○	○	○	○	○	○	○	○	○	○	○	○	20
10001	新井白石	64	20	○	○	○	○	○	○	○	○	○	○	○	○	○	○	○	○	○	○	○	○	○	○	○	○	○	○	○	○	○	○	○	○	20
10002	在原業平	61	23	○	○	○	○	○	○	○	○	○	○	○	○	○	○	○	○	○	○	○	○	○	○	○	○	○	○	○	○	○	○	○	○	20
10034	大隈重信	60	25	○	○	○	○	○	○	○	○	○	○	○	○	○	○	○	○	○	○	○	○	○	○	○	○	○	○	○	○	○	○	○	○	20
10035	板垣退助	60	25	○	○	○	○	○	○	○	○	○	○	○	○	○	○	○	○	○	○	○	○	○	○	○	○	○	○	○	○	○	○	○	○	20
10033	西郷隆盛	63	21	○	○	○	○	○	○	○	○	○	○	○	○	○	○	○	○	○	○	○	○	○	○	○	○	○	○	○	○	○	○	○	○	19
10008	川端康成	62	22	○	○	○	○	○	○	○	○	○	○	○	○	○	○	○	○	○	○	○	○	○	○	○	○	○	○	○	○	○	○	○	○	19
10041	目黒ユリ	61	23	○	○	○	○	○	○	○	○	○	○	○	○	○	○	○	○	○	○	○	○	○	○	○	○	○	○	○	○	○	○	○	○	19
10042	恵比寿スズカ	58	28	○	○	○	○	○	○	○	○	○	○	○	○	○	○	○	○	○	○	○	○	○	○	○	○	○	○	○	○	○	○	○	○	19
10031	豊臣秀吉	57	29	○	○	○	○	○	○	○	○	○	○	○	○	○	○	○	○	○	○	○	○	○	○	○	○	○	○	○	○	○	○	○	○	19
10048	巢鴨レイジ	57	29	○	○	○	○	○	○	○	○	○	○	○	○	○	○	○	○	○	○	○	○	○	○	○	○	○	○	○	○	○	○	○	○	19
10050	田端ジュン	60	25	○	○	○	○	○	○	○	○	○	○	○	○	○	○	○	○	○	○	○	○	○	○	○	○	○	○	○	○	○	○	○	○	18
10040	五反田タケル	56	31	○	○	○	○	○	○	○	○	○	○	○	○	○	○	○	○	○	○	○	○	○	○	○	○	○	○	○	○	○	○	○	○	18
10029	足利義満	53	32	○	○	○	○	○	○	○	○	○	○	○	○	○	○	○	○	○	○	○	○	○	○	○	○	○	○	○	○	○	○	○	○	17
10024	藤原道長	52	33	○	○	○	○	○	○	○	○	○	○	○	○	○	○	○	○	○	○	○	○	○	○	○	○	○	○	○	○	○	○	○	○	17
10016	杉田玄白	47	34	○	○	○	○	○	○	○	○	○	○	○	○	○	○	○	○	○	○	○	○	○	○	○	○	○	○	○	○	○	○	○	○	15
10026	源頼朝	46	35	○	○	○	○	○	○	○	○	○	○	○	○	○	○	○	○	○	○	○	○	○	○	○	○	○	○	○	○	○	○	○	○	15
10047	大塚クミコ	45	36	○	○	○	○	○	○	○	○	○	○	○	○	○	○	○	○	○	○	○	○	○	○	○	○	○	○	○	○	○	○	○	○	15
10039	大崎カナ	43	37	○	○	○	○	○	○	○	○	○	○	○	○	○	○	○	○	○	○	○	○	○	○	○	○	○	○	○	○	○	○	○	○	14
10045	目白マナミ	42	38	○	○	○	○	○	○	○	○	○	○	○	○	○	○	○	○	○	○	○	○	○	○	○	○	○	○	○	○	○	○	○	○	14
10025	平清盛	40	39	○	○	○	○	○	○	○	○	○	○	○	○	○	○	○	○	○	○	○	○	○	○	○	○	○	○	○	○	○	○	○	○	13
10036	浜松チヨウジ	39	40	○	○	○	○	○	○	○	○	○	○	○	○	○	○	○	○	○	○	○	○	○	○	○	○	○	○	○	○	○	○	○	○	13
10020	夏目漱石	36	41	○	○	○	○	○	○	○	○	○	○	○	○	○	○	○	○	○	○	○	○	○	○	○	○	○	○	○	○	○	○	○	○	12
10027	源義経	33	42	○	○	○	○	○	○	○	○	○	○	○	○	○	○	○	○	○	○	○	○	○	○	○	○	○	○	○	○	○	○	○	○	11
10030	織田信長	33	42	○	○	○	○	○	○	○	○	○	○	○	○	○	○	○	○	○	○	○	○	○	○	○	○	○	○	○	○	○	○	○	○	11
10038	品川アキラ	33	42	○	○	○	○	○	○	○	○	○	○	○	○	○	○	○	○	○	○	○	○	○	○	○	○	○	○	○	○	○	○	○	○	11
10012	斉藤茂吉	30	45	○	○	○	○	○	○	○	○	○	○	○	○	○	○	○	○	○	○	○	○	○	○	○	○	○	○	○	○	○	○	○	○	10
10015	菅原道真	27	46	○	○	○	○	○	○	○	○	○	○	○	○	○	○	○	○	○	○	○	○	○	○	○	○	○	○	○	○	○	○	○	○	9
10010	紀貫之	22	47	○	○	○	○	○	○	○	○	○	○	○	○	○	○	○	○	○	○	○	○	○	○	○	○	○	○	○	○	○	○	○	○	7
10037	町田ミヨコ	21	48	○	○	○	○	○	○	○	○	○	○	○	○	○	○	○	○	○	○	○	○	○	○	○	○	○	○	○	○	○	○	○	○	7
10004	伊能忠敬	18	49	○	○	○	○	○	○	○	○	○	○	○	○	○	○	○	○	○	○	○	○	○	○	○	○	○	○	○	○	○	○	○	○	6
10021	聖徳太子	12	50	○	○	○	○	○	○	○	○	○	○	○	○	○	○	○	○	○	○	○	○	○	○	○	○	○	○	○	○	○	○	○	○	4
正解者数				50	50																															

得点度数分布表(Excel出力)

得点度数分布表

国家試験模試

全受験者

実施日:2011年4月15日

試験データ

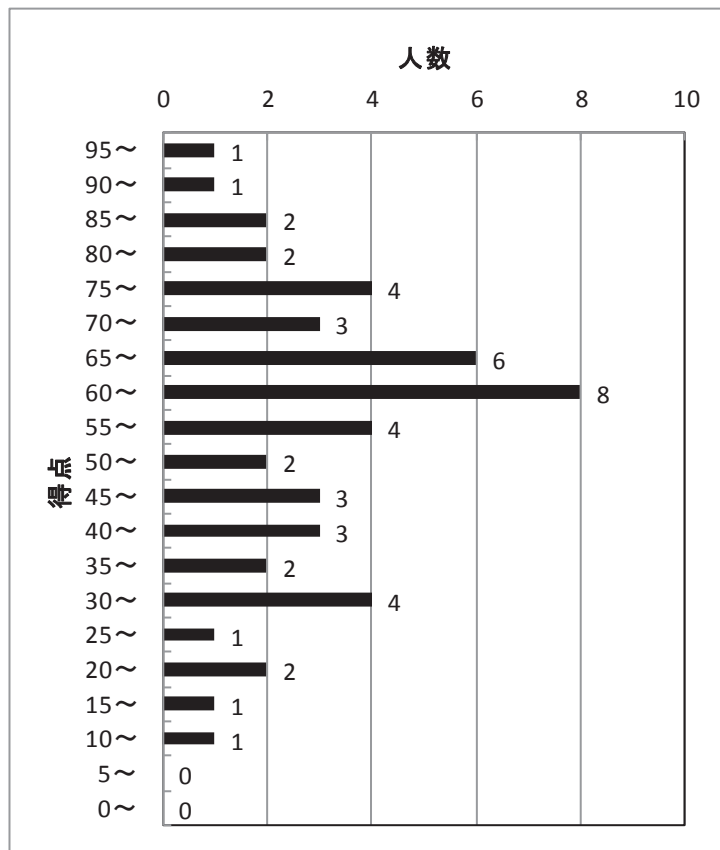
受験者数	50
平均点	56.9
最高点	100

得点分布表

(平均 56.9 点)

全体(100%中)の各総合得点比率

得点	人数	比率	得点	人数	比率
95~	1	2.0%	45~	3	6.0%
90~	1	2.0%	40~	3	6.0%
85~	2	4.0%	35~	2	4.0%
80~	2	4.0%	30~	4	8.0%
75~	4	8.0%	25~	1	2.0%
70~	3	6.0%	20~	2	4.0%
65~	6	12.0%	15~	1	2.0%
60~	8	16.0%	10~	1	2.0%
55~	4	8.0%	5~	0	0.0%
50~	2	4.0%	0~	0	0.0%



全体の得点の分布が一目でわかります。得点の刻み方は設定可能です。



問題別選択肢別解答率表(Excel出力)

問題別選択肢別解答率表

帳票サンプル用

実施日:2011年4月15日

マーク欄番号	採点種別	正解	1	2	3	4	5	6	7	8	9	10	ノーマーク	エラー
1	択一	1	1	2	3	4								
	人数	39	39	6	3	1							1	0
	比率	78.0%	78.0%	12.0%	6.0%	2.0%							2.0%	0.0%
2	択一	2	2	3	1	5	4							
	人数	39	39	7	2	1	1						0	0
	比率	78.0%	78.0%	14.0%	4.0%	2.0%	2.0%						0.0%	0.0%
3	択一	4	4	1	3	2								
	人数	39	39	5	4	2							0	0
	比率	78.0%	78.0%	10.0%	8.0%	4.0%							0.0%	0.0%
4	択一	1	1	2	4	3								
	人数	41	41	4	3	1							1	0
	比率	82.0%	82.0%	8.0%	6.0%	2.0%							2.0%	0.0%
5	択一	2	2	3	5	4								
	人数	45	45	3	1	1							0	0
	比率	90.0%	90.0%	6.0%	2.0%	2.0%							0.0%	0.0%
6	択一	3	3	2	4									
	人数	41	41	5	4								0	0
	比率	82.0%	82.0%	10.0%	8.0%								0.0%	0.0%
7	択一	3	3	2	5	4	1							
	人数	40	40	4	3	2	1						0	0
	比率	80.0%	80.0%	8.0%	6.0%	4.0%	2.0%						0.0%	0.0%
8	択一	3	1	3	2	4	5							
	人数	13	18	13	13	3	3						0	0
	比率	26.0%	36.0%	26.0%	26.0%	6.0%	6.0%						0.0%	0.0%
9	択一	3	3	4	2	5	1							
	人数	36	36	5	4	3	2						0	0
	比率	72.0%	72.0%	10.0%	8.0%	6.0%	4.0%						0.0%	0.0%
10	択一	5	5	4	3	2	1							
	人数	23	23	14	5	4	4						0	0
	比率	46.0%	46.0%	28.0%	10.0%	8.0%	8.0%						0.0%	0.0%
11	複数マーク全一致	14	14	12	4	45	15	25	23	24	13			
	人数	38	38	2	2	2	2	1	1	1	1		0	0
	比率	76.0%	76.0%	4.0%	4.0%	4.0%	4.0%	2.0%	2.0%	2.0%	2.0%		0.0%	0.0%
12	複数マーク全一致	34	34	25	15	45	23	24	35					
	人数	39	39	3	2	2	2	1	1				0	0
	比率	78.0%	78.0%	6.0%	4.0%	4.0%	4.0%	2.0%	2.0%				0.0%	0.0%
13	複数マーク全一致	23	23	34	35	14	1	45	15	24				
	人数	33	33	6	4	2	2	1	1	1			0	0
	比率	66.0%	66.0%	12.0%	8.0%	4.0%	4.0%	2.0%	2.0%	2.0%			0.0%	0.0%
14	複数マーク全一致	34	34	25	24	23	35	12						
	人数	40	40	4	3	1	1	1					0	0
	比率	80.0%	80.0%	8.0%	6.0%	2.0%	2.0%	2.0%					0.0%	0.0%
15	複数マーク全一致	35	35	24	25	14	23	34	1	15	13	12		
	人数	26	26	7	4	3	3	1	1	1	1	1	2	0
	比率	52.0%	52.0%	14.0%	8.0%	6.0%	6.0%	2.0%	2.0%	2.0%	2.0%	2.0%	4.0%	0.0%

選択肢3が正解だが、選択肢1を選んだ人が一番多い

各問題ごとの選択肢別の人数と比率を表しています。
赤くなっているのが正解の選択肢になっています。



問題別正答率・識別指数表(Excel出力)

問題別正答率・識別指数表

帳票サンプル用

実施日：2011年4月15日

受験者数	平均点	最高点	最低点	標準偏差
50	65.6	100	41	16.2

マーク欄番号	採点種別	正答数	(率)	誤答数	(率)	無答数	(率)	識別指数
1	択一	39	78.0%	10	20.0%	1	2.0%	0.083
2	択一	39	78.0%	11	22.0%	0	0.0%	0.25
3	択一	39	78.0%	11	22.0%	0	0.0%	0
4	択一	41	82.0%	8	16.0%	1	2.0%	0.25
5	択一	45	90.0%	5	10.0%	0	0.0%	0.25
6	択一	41	82.0%	9	18.0%	0	0.0%	0.167
7	択一	40	80.0%	10	20.0%	0	0.0%	0.25
8	択一	37	74.0%	13	26.0%	0	0.0%	0.5
9	択一	36	72.0%	14	28.0%	0	0.0%	0.333
10	択一	23	46.0%	27	54.0%	0	0.0%	0.333
11	複数マーク全一致	38	76.0%	12	24.0%	0	0.0%	0.417
12	複数マーク全一致	39	78.0%	11	22.0%	0	0.0%	0.25
13	複数マーク全一致	33	66.0%	17	34.0%	0	0.0%	-0.083
14	複数マーク全一致	40	80.0%	10	20.0%	0	0.0%	0.417
15	複数マーク全一致	26	52.0%	22	44.0%	2	4.0%	0
16	択一	40	80.0%	10	20.0%	0	0.0%	0.5
17	択一	40	80.0%	10	20.0%	0	0.0%	0.333
18	択一	42	84.0%	8	16.0%	0	0.0%	0.25
19	択一	35	70.0%	15	30.0%	0	0.0%	0.333
20	択一	35	70.0%	15	30.0%	0	0.0%	0.417
21	択一	38	76.0%	12	24.0%	0	0.0%	0.583
22	択一	39	78.0%	11	22.0%	0	0.0%	0.583
23	択一	34	68.0%	15	30.0%	1	2.0%	0.5
24	択一	33	66.0%	17	34.0%	0	0.0%	0.75
25	択一	28	56.0%	22	44.0%	0	0.0%	0.75
26	択一	31	62.0%	19	38.0%	0	0.0%	0.417
27	択一	36	72.0%	14	28.0%	0	0.0%	0.333
28	択一	37	74.0%	13	26.0%	0	0.0%	0.5
29	択一	36	72.0%	14	28.0%	0	0.0%	0.833
30	択一	33	66.0%	17	34.0%	0	0.0%	0.75
31	択一	38	76.0%	12	24.0%	0	0.0%	0.25
32	択一	38	76.0%	12	24.0%	0	0.0%	0.333
33	択一	42	84.0%	7	14.0%	1	2.0%	0.417
34	択一	38	76.0%	12	24.0%	0	0.0%	0.417
35	択一	35	70.0%	15	30.0%	0	0.0%	0.583

識別指数が0に近いほど
上位グループ、下位グループ
で正解に差がなかった問題

識別指数が+1に近いほど
上位グループが正解、
下位グループが不正解した問題

識別指数が-1に近いほど
上位グループが不正解、
下位グループが正解した問題



識別指数とは、ある問題の正誤が、その科目の成績上位グループと成績下位グループとの間でどのように分布しているかを表す数値です。一般的に0.4以上が良問とされています。

欠席者名簿(Excel出力)

欠席者名簿

実施日 2011年4月15日

年	クラス	番号	氏名
3	1	21	二宮尊徳
3	1	22	野口英世
3	1	23	樋口一葉
3	1	24	福沢諭吉
3	1	25	藤原定家
3	1	26	正岡子規
3	1	27	松尾芭蕉
3	1	28	本居宣長
3	1	29	山部赤人
3	1	30	吉田兼好

名簿をExcelで登録でき、未受験の生徒も一目でわかります。

