



Lite バージョン

らく点マークくん 3

帳票サンプル



スキヤネット

らく点マークくん3Lite出力帳票一覧

帳票名

出力ファイル形式

- 成績概要(各科目) 【Excel】
- 成績一覧表(各科目) 【Excel】
- 正誤表(各科目) 【Excel】
- 得点度数分布表(各科目) 【Excel】
- 問題別正答率識別指数表(各科目) 【Excel】
- 問題別選択肢別解答率表(各科目) 【Excel】
- 個人成績表表紙のみ[試験] 【PDF】
- 個人成績表[試験] 【PDF】
- 個人成績表[テスト] 【PDF】
- 順位総合成績表[試験のみ] 【Excel】
- 得点総合成績表[試験のみ] 【Excel】
- 偏差値総合成績表[試験のみ] 【Excel】
- 欠席者一覧(各科目) 【Excel】

出力データ

- 採点結果表示 【Excel・CSVファイル】

成績概要

成績概要

英語筆記

		総合				
		配点	200			
全体	人数	平均点	得点率	標準偏差	最高点	最低点
全体	26	132.4	66.2%	21.0	200	83

		総合				
		配点	200			
文理系	人数	平均点	得点率	標準偏差	最高点	最低点
文系	13	138.4	69.2%	9.1	153	120
理系	13	126.5	63.2%	27.0	200	83

成績概要は、

- ・配点と、全体と属性(所属)ごとの人数,平均点,得点率,標準偏差,最高点,最低点を出力します。

- ・分野を登録すると、分野ごとにも表示されます。

※標準偏差とは？

→データや確率変数の散らばり具合(ばらつき)を表す数値です。

成績一覧表

英語筆記

全体

		総合				
		人数		配点	200	
		全体	26	平均点	得点率	標準偏差
番号	氏名	文理系	順位	得点	得点率	偏差値
3年01組01番	新井白石	文系	2	153	76.5	59.8
3年01組02番	在原業平	文系	20	120	60.0	44.1
3年01組03番	和泉式部	文系	15	130	65.0	48.8
3年01組04番	伊能忠敬	文系	14	131	65.5	49.3
3年01組05番	上田敏	文系	9	142	71.0	54.6
3年01組06番	大伴旅人	文系	10	141	70.5	54.1
3年01組07番	緒方洪庵	文系	13	136	68.0	51.7
3年01組08番	川端康成	文系	10	141	70.5	54.1
3年01組09番	北原白秋	文系	3	149	74.5	57.9
3年01組10番	紀貫之	文系	17	125	62.5	46.5
3年01組11番	小林一茶	理系	21	116	58.0	42.2
3年01組12番	斉藤茂吉	理系	6	143	71.5	55.0
3年01組13番	志賀直哉	理系	19	123	61.5	45.5
3年01組14番	島崎藤村	理系	12	137	68.5	52.2
3年01組15番	菅原道真	理系	1	200	100.0	82.2
3年01組16番	杉田玄白	理系	16	128	64.0	47.9
3年01組17番	関孝和	理系	21	116	58.0	42.2
3年01組18番	滝口入道	理系	23	113	56.5	40.7
3年01組19番	中江兆民	理系	26	83	41.5	26.5
3年01組20番	夏目漱石	理系	17	125	62.5	46.5
3年01組21番	聖徳太子	文系	6	143	71.5	55.0
3年01組22番	小野妹子	理系	4	148	74.0	57.4
3年01組25番	平清盛	文系	5	145	72.5	56.0
3年01組26番	源頼朝	理系	25	101	50.5	35.0
3年01組27番	源義経	文系	6	143	71.5	55.0
3年01組28番	北条時宗	理系	24	111	55.5	39.8

成績一覧表は、

- ・配点と、全受験者の人数,平均点,得点率,標準偏差と各個人の順位,得点,得点率,偏差値を出力します。
- ・分野を登録すると、分野ごとにも表示されます。
- ・名簿順で一覧表にします。
- ・また、登録した属性も表示されます。

得点度数分布表

得点度数分布表

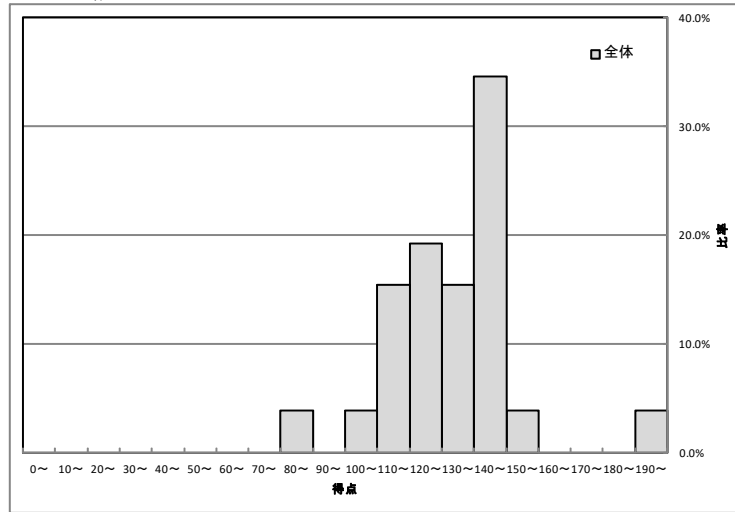
英語筆記
全体

	受験者数	平均点	最高点	最低点	標準偏差
全体	26	132.4	200	83	21.0

全体(100%中)の各総合得点比率

得点	人数	比率
190~	1	3.8%
180~	0	0.0%
170~	0	0.0%
160~	0	0.0%
150~	1	3.8%
140~	9	34.6%
130~	4	15.4%
120~	5	19.2%
110~	4	15.4%
100~	1	3.8%
90~	0	0.0%
80~	1	3.8%
70~	0	0.0%
60~	0	0.0%
50~	0	0.0%
40~	0	0.0%
30~	0	0.0%
20~	0	0.0%
10~	0	0.0%
0~	0	0.0%

全体



得点度数分布表

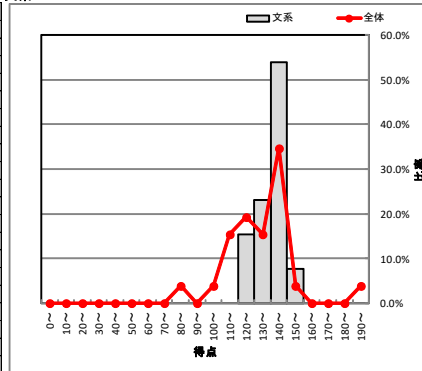
英語筆記
文系:文系

	受験者数	平均点	最高点	最低点	標準偏差
全受験者	26	132.4	200	83	21.0
文系	13	138.4	153	120	9.1

全体(100%中)の各総合得点比率

得点	人数	比率	全体の比率
190~	0	0.0%	3.8%
180~	0	0.0%	0.0%
170~	0	0.0%	0.0%
160~	0	0.0%	0.0%
150~	1	7.7%	3.8%
140~	7	53.8%	34.6%
130~	3	23.1%	15.4%
120~	2	15.4%	19.2%
110~	0	0.0%	15.4%
100~	0	0.0%	3.8%
90~	0	0.0%	0.0%
80~	0	0.0%	3.8%
70~	0	0.0%	0.0%
60~	0	0.0%	0.0%
50~	0	0.0%	0.0%
40~	0	0.0%	0.0%
30~	0	0.0%	0.0%
20~	0	0.0%	0.0%
10~	0	0.0%	0.0%
0~	0	0.0%	0.0%

文系



得点度数分布表

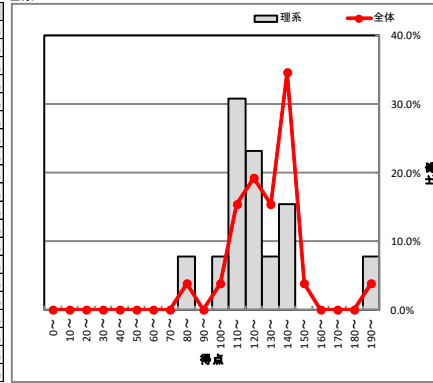
英語筆記
文系:理系

	受験者数	平均点	最高点	最低点	標準偏差
全受験者	26	132.4	200	83	21.0
理系	13	126.5	200	83	27.0

全体(100%中)の各総合得点比率

得点	人数	比率	全体の比率
190~	1	7.7%	3.8%
180~	0	0.0%	0.0%
170~	0	0.0%	0.0%
160~	0	0.0%	0.0%
150~	0	0.0%	0.0%
140~	2	15.4%	34.6%
130~	1	7.7%	15.4%
120~	3	23.1%	19.2%
110~	4	30.8%	15.4%
100~	1	7.7%	3.8%
90~	0	0.0%	0.0%
80~	1	7.7%	3.8%
70~	0	0.0%	0.0%
60~	0	0.0%	0.0%
50~	0	0.0%	0.0%
40~	0	0.0%	0.0%
30~	0	0.0%	0.0%
20~	0	0.0%	0.0%
10~	0	0.0%	0.0%
0~	0	0.0%	0.0%

理系



得点度数分布表は、

- ・全体の得点による人数の比率が表とグラフで出力されます。
- ・属性ごとの得点度数分布表も出力ができ、全体と自分を比較したグラフを出力できます。

問題別正答率識別指数表

マーク欄番号	採点種別	正答数	(率)	誤答数	(率)	無答数	(率)	識別指数
1	択一	19	73.1%	7	26.9%	0	0.0%	0.7143
2	択一	20	76.9%	5	19.2%	1	3.8%	0.4286
3	択一	19	73.1%	7	26.9%	0	0.0%	0.4464
4	択一	17	65.4%	9	34.6%	0	0.0%	0.5893
5	択一	17	65.4%	9	34.6%	0	0.0%	0.3036
6	択一	16	61.5%	10	38.5%	0	0.0%	0.4464
7	択一	12	46.2%	14	53.8%	0	0.0%	-0.0536
8	択一	13	50.0%	13	50.0%	0	0.0%	0.2143
9	択一	13	50.0%	13	50.0%	0	0.0%	0.1964
10	択一	10	38.5%	16	61.5%	0	0.0%	0.3571
11	択一	11	42.3%	15	57.7%	0	0.0%	0.0893
12	択一	16	61.5%	10	38.5%	0	0.0%	0.0714
13	択一	15	57.7%	11	42.3%	0	0.0%	-0.4643
14	択一	16	61.5%	10	38.5%	0	0.0%	0.0536
15	択一	19	73.1%	7	26.9%	0	0.0%	0.0357
16	択一	18	69.2%	8	30.8%	0	0.0%	-0.2143
17	択一	20	76.9%	6	23.1%	0	0.0%	-0.1071
18-19	連続一致	21	80.8%	5	19.2%	0	0.0%	0.0179
20-21	連続一致	24	92.3%	2	7.7%	0	0.0%	-0.1250
22-23	連続一致	24	92.3%	2	7.7%	0	0.0%	0
24	択一	25	96.2%	1	3.8%	0	0.0%	0
25	択一	25	96.2%	1	3.8%	0	0.0%	0
26	択一	19	73.1%	7	26.9%	0	0.0%	0.3214
27	択一	20	76.9%	6	23.1%	0	0.0%	0.3214
28	択一	19	73.1%	7	26.9%	0	0.0%	0.3214
29	択一	19	73.1%	7	26.9%	0	0.0%	0.1786
30	択一	20	76.9%	6	23.1%	0	0.0%	0.4464
31	択一	20	76.9%	6	23.1%	0	0.0%	0.1786
32	択一	15	57.7%	10	38.5%	1	3.8%	0.0714
33	択一	14	53.8%	11	42.3%	1	3.8%	0.0893
34	択一	9	34.6%	17	65.4%	0	0.0%	0.3571
35	択一	10	38.5%	16	61.5%	0	0.0%	0.0893
36	択一	11	42.3%	15	57.7%	0	0.0%	
37	択一	15	57.7%	11	42.3%	0	0.0%	0.3214
38	択一	12	46.2%	14	53.8%	0	0.0%	0.1964
39	択一	13	50.0%	13	50.0%	0	0.0%	0.1964
40	択一	14	53.8%	12	46.2%	0	0.0%	0.4464
41	択一	13	50.0%	13	50.0%	0	0.0%	0.4464
42	択一	15	57.7%	11	42.3%	0	0.0%	0.5714
43	択一	15	57.7%	11	42.3%	0	0.0%	0.4464
44	択一	18	69.2%	8	30.8%	0	0.0%	0.5714

識別指数が+1に近いほど
上位グループが正解、
下位グループが不正解した問題

識別指数が-1に近いほど
上位グループが不正解、
下位グループが正解した問題

識別指数が0に近いほど上位グループ、
下位グループで正解に差がなかった場合

識別指数とは、

・ある問題の正誤が、その科目の成績上位グループと成績下位グループとの間でどのように分布しているかを表す数値です。

一般的に0.4以上が良問言われています。

※正答率が50%未満の問題は灰色で表示されます。

個人成績表表紙のみ[試験]

2017年度センター試験

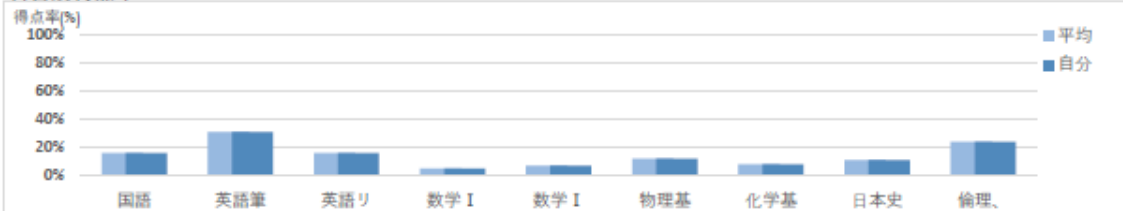
2017年1月16日

3年01組01番氏名：新井白石

① 教科・科目別結果

教科名	科目名	満点	得点	自己採点	得点率(%)		偏差値	順位	平均点	最高点	最低点
					自分	平均					
国語	国語	200	32		16%	16%	50.0	1/1	32.0	32	32
英語	英語筆記	200	62		31%	31%	50.0	1/1	62.0	62	62
	英語リスニング	50	8		16%	16%	50.0	1/1	8.0	8	8
数学	数学Ⅰ	100	5		5%	5%	50.0	1/1	5.0	5	5
	数学Ⅰ・A	100	7		7%	7%	50.0	1/1	7.0	7	7
理科①	物理基礎	50	6		12%	12%	50.0	1/1	6.0	6	6
	化学基礎	50	4		8%	8%	50.0	1/1	4.0	4	4
	日本史B	100	11		11%	11%	50.0	1/1	11.0	11	11
	倫理、政治・経済	100	24		24%	24%	50.0	1/1	24.0	24	24

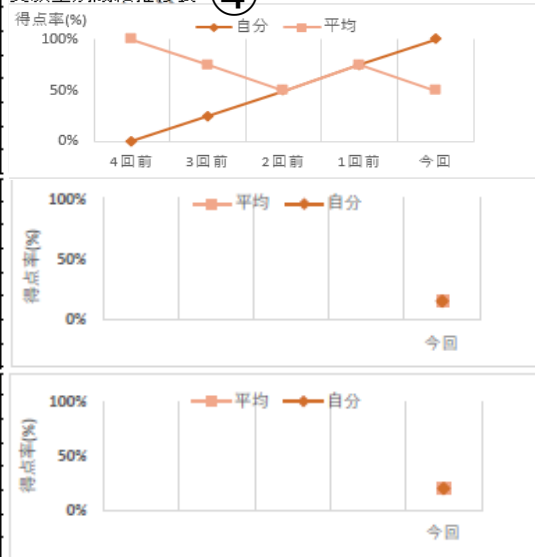
② 科目別得点率



③ 受験型別結果

受験型名・教科名	加重	満点	得点	平均点	得点率	偏差値
国立文系 900点		900	145.0	145.0	16.1%	50.0
国立文系 900点	1	200	32.0	-	16.0%	-
英語	0.8	200	56.0	-	28.0%	-
数学	1	200	12.0	-	6.0%	-
地歴公民	1	200	35.0	-	17.5%	-
理科	1	100	10.0	-	10.0%	-
私立文系 800点		800	121.0	121.0	15.1%	50.0
国立文系 800点	1	200	32.0	-	16.0%	-
英語	0.8	200	56.0	-	28.0%	-
数学	1	200	12.0	-	6.0%	-
地歴公民	1	100	11.0	-	11.0%	-
理科①	1	100	10.0	-	10.0%	-
私立文系		500	99.0	99.0	19.8%	50.0
国立文系	1	200	32.0	-	16.0%	-
英語	0.8	200	56.0	-	28.0%	-
地歴公民	1	100	11.0	-	11.0%	-

④ 受験型別成績推移表



個人成績表は、

- ①教科・科目別結果……受験した科目の結果一覧が表として表示されます。
※自己採点シート(SN-0417)を利用すると、自己採点の得点も表示されます。
- ②科目別得点率……科目別の得点率が平均と自分で比較されグラフ出力されます。
- ③受験型別結果……受験型ごとの結果一覧が表として表示されます。
- ④受験型別結果(グラフ)……前回の結果と比較したグラフが出力されます。

個人成績表[試験](各科目)

①

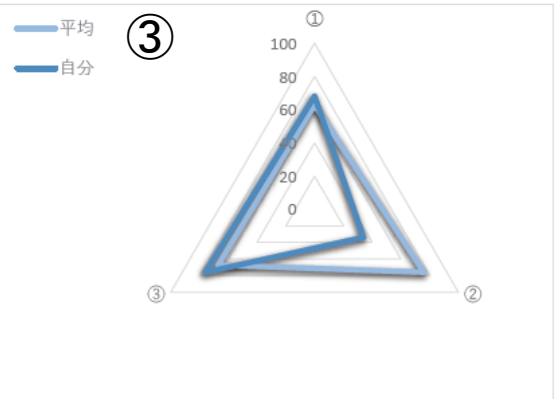
2016年10月3日

テスト名・科目名	満点	得点	得点率		偏差値	順位	受講者	平均点	最高点	最低点
			自分	平均						
国語	200	123	62%	67%	45.7	17	26	134.3	200	94

分野別結果

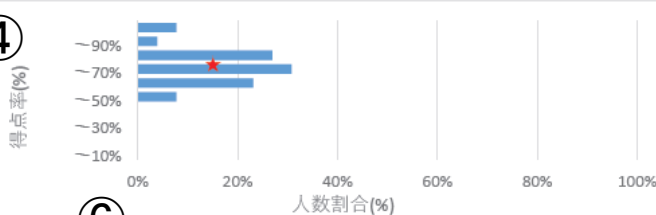
②

分野名	配点	得点	平均点	得点率(%)	
				自分	平均
① 現代文	100	68	62.8	68.0%	62.8%
② 古文	50	17	37.9	34.0%	75.8%
③ 漢文	50	38	33.5	76.0%	67.1%
④					
⑤					
⑥					
⑦					
⑧					
⑨					
⑩					
⑪					
⑫					



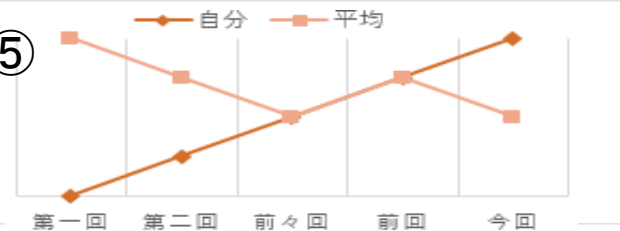
度数分布表

④



成績推移表

⑤



正誤表

⑥

問	1	2	3	4	5	6	7	8	9	10	11	12	13	14	15	16	17	18	19	20	21	22	23	24	25	26	27	28	29	30	31	32	33	34	35	36	37	38	39	40	41	42	43	44	45	46	47	48	49	50				
分野	①	①	①	①	①	①	①	①	①	①	①	①	①	①	①	①	①	①	①	①	①	②	②	②	②	②	②	③	③	③	③	③	③	③	③	③	③	③	③	③	③	③	③	③	③	③	③	③	③	③	③	③		
正解	3	5	5	3	5	1	2	4	2	1	3	5	3	2	1	4	3	2	{	1	4	3	2	{	1	4	3	5	1	1	4	4	4	3	5	4	1	1	4	4	3	5												
解答	3	5	5	3	5	2	5	3	2	1	3	5	3	2	1	4	3	5	1	4	3	5	1	4	3	5	3	6	4	3	2	N	5	3	1	1	4	4	3	N														
配点	2	2	2	2	2	8	8	8	8	4	4	3	3	7	8	8	8	5	5	5	5	5	5	5	7	8	7	8	4	4	6	6	6	6	8	8																		
正答率	81	50	58	54	58	54	73	46	62	62	73	62	69	73	62	62	62	62	62	62	62	62	62	62	62	62	62	62	62	62	62	62	62	62	62	62	62	62	62	62	62	62	62	62	62	62	62	62	62	62	62	62	62	

正解… ():順不同全一致 []:部分一致 < >:連続一致 []:連続一致OR # :解答者全員正解 * :全員正解
 解答… M:複数マーク N:ノーマーク -:大問未選択

個人成績表(各科目)は、

- ①科目の全体結果が表示されます。
 - ②分野別結果…科目内の各分野の結果を平均と自分を比較した表です。
 - ③分野別結果(グラフ)…分野ごとの点数がチャート図で表示されます。
 - ④度数分布表(グラフ)…得点率と人数割合の度数が帯グラフで表示されます。
 - ⑤成績推移表(グラフ)…これまでの試験結果の推移が折れ線グラフで表示されます。
 - ⑥正誤表…分野番号と正解番号・解答番号・配点点数と正答率が表示されます。
- ※正答率50%以上で、かつ誤答の場合、赤く反転して表示されます。

個人成績表[テスト]

国語 個人成績表

実施日: 2016年10月3日

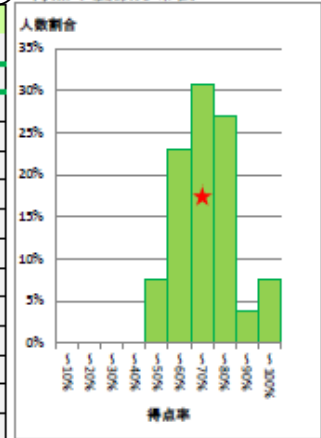
①

受験番号	氏名	得点	得点率	偏差値	平均点	順位
3年01組01番	新井白石	123 / 200	61.5%	45.7	134.3	17 / 28
文理系						
文系						

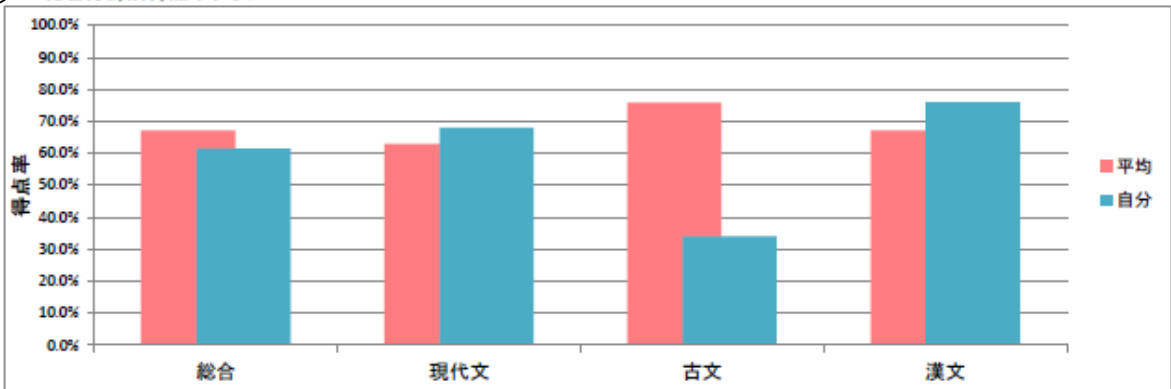
② 総合分野別結果

		得点	平均点	偏差値	得点率	
					自分	平均
	総合	123 / 200	134.3	45.7	↓ 61.5%	67.2%
1	現代文	68 / 100	62.8	52.8	↑ 68.0%	62.8%
2	古文	17 / 50	37.9	29.6	↓ 34.0%	75.8%
3	漢文	38 / 50	33.5	53.3	↑ 76.0%	67.1%
4						
5						
6						
7						
8						
9						
10						
11						
12						

③ 得点率度数分布表



④ 総合分野別得点率グラフ



⑤ 正誤表

問	1	2	3	4	5	6	7	8	9	10	11	12	13	14	15	16	17	18	19	20	21	22	23	24	25	26	27	28	29	30	31	32	33	34	35	36	37	38	39	40	41	42	43	44	45	46	47	48	49	50		
分野	1	1	1	1	1	1	1	1	1	1	1	1	1	1	1	1	1	1	1	2	2	2	2	2	2	2	2	3	3	3	3	3	3	3	3	3	3															
正解	3	5	5	3	5	1	2	4	2	1	3	5	3	2	1	4	3	2	(1 4)	3	5	1	1	4	4	3	5	4	1	1	4	4	3	5																		
解答	3	5	5	3	5	2	5	3	2	1	3	5	3	2	1	4	3	5	1	4	3	5	3	6	4	3	2	N	5	3	1	1	4	4	3	N																
正答率	81	50	58	54	58	54	73	48	62	62	73	62	69	73	62	62	62	62	54	54	96	88	96	96	100	50	54	54	42	58	62	65	73	73	69	77																

個人成績表(科目／単科テスト)は、

①科目・単科テストの全体結果が表示されます。

②総合分野別結果・・・分野の結果を平均と自分の得点率を比較した表です。

③得点率度数分布表・・・得点率と人数割合の度数が棒グラフで表示されます

④総合分野別得点率グラフ・・・平均と自分の得点率が棒グラフで表示されます。

⑤正誤表・・・分野番号と正解番号・解答番号・配点点数と正答率が表示されます。

※正答率50%以上で、かつ誤答の場合、赤く反転して表示されます。

欠席者一覧(各科目)

欠席者一覧

番号	氏名	文理系
3年01組23番	中臣鎌足	文系
3年01組24番	藤原道長	理系
3年01組29番	足利義満	文系
3年01組30番	織田信長	理系
3年01組31番	豊臣秀吉	文系
3年01組32番	徳川家康	文系
3年01組33番	西郷隆盛	文系
3年01組34番	大隈重信	理系
3年01組35番	板垣退助	理系

欠席者一覧では、

- ・登録した名簿の未受験の生徒が一目でわかります。
- ・属性も表示されます。
- ・各科目ごとに未受験者が出力されます。

採点結果表示[出力データ]

年	クラス	番号	氏名	文理系(属性)	得点	第1解答科目	科目	設問1	設問2	設問3	設問4	設問5	設問6	設問7	設問8	設問9	設問10	設問11	設問12	設問13	設問14	設問15
		正解	-					2	4	2	3	3	4	1	1	1	2	4	2	1	1	3
		配点	-		200			2	2	2	2	2	2	2	2	2	2	2	2	2	2	2
3	01	01	新井白石	文系	153		英語	2	4	2	3	4	2	1	1	1	2	1	3	4	2	3
3	01	02	在原業平	文系	120		英語	2	4	3	4	1	2	4	3	2	4	1	2	4	2	3
3	01	03	和泉式部	文系	130		英語	2	4	2	3	3	4	2	3	1	4	3	2	4	1	2
3	01	04	伊能忠敬	文系	131		英語	2	3	2	1	3	4	1	1	1	2	4	2	1	1	3
3	01	05	上田敏	文系	142		英語	2	4	2	1	4	3	1	3	1	2	4	2	1	1	3
3	01	06	大伴旅人	文系	141		英語	2		2	3	4	2	1	3	1	3	4	3	2	1	3
3	01	07	緒方洪庵	文系	136		英語	2	4	2	3	3	4	2	1	3	2	4	2	1	1	3
3	01	08	川端康成	文系	141		英語	2	4	2	3	3	4	2	1	2	3	1	2	1	1	3
3	01	09	北原白秋	文系	149		英語	2	4	2	3	3	4	2	3	1	3	4	3	2	1	3
3	01	10	紀貫之	文系	125		英語	2	4	2	3	4	2	1	3	2	4	3	2	1	2	3
3	01	11	小林一茶	理系	116		英語	2	4	1	4	2	3	1	1	1	3	4	3	1	3	2
3	01	12	斉藤茂吉	理系	143		英語	2	4	1	2	3	4	3	2	1	3	2	2	1	1	2
3	01	13	志賀直哉	理系	123		英語	2	4	2	3	3	4	2	1	3	4	3	2	1	2	3
3	01	14	島崎藤村	理系	137		英語	3	1	3	1	4	3	1	1	1	2	4	2	1	4	2
3	01	15	菅原道真	理系	200		英語	2	4	2	3	3	4	1	1	1	2	4	2	1	1	3
3	01	16	杉田玄白	理系	128		英語	1	4	3	3	2	5	3	1	3	2	4	2	1	1	3
3	01	17	関孝和	理系	116		英語	3	4	2	3	3	4	3	2	3	1	2	3	1	1	3
3	01	18	滝口入道	理系	113		英語	3	2	4	2	3	4	2	5	4	3	4	2	1	1	3
3	01	19	中江兆民	理系	83		英語	3	3	2	4	3	2	1	3	4	3	2	3	1	1	3
3	01	20	夏目漱石	理系	125		英語	2	4	2	3	3	4	1	1	2	3	2	1	2	3	2
3	01	21	聖徳太子	文系	143		英語	2	4	2	3	3	4	2	1	3	4	3	2	3	1	3
3	01	22	小野妹子	理系	148		英語	2	4	2	3	3	4	2	4	3	2	3	1	2	3	3
3	01	25	平清盛	文系	145		英語	2	4	2	3	3	4	1	1	1	2	4	3	2	4	1
3	01	26	源頼朝	理系	101		英語	1	4	2	3	3	4	2	3	1	3	2	4	2	4	2
3	01	27	源義経	文系	143		英語	2	4	2	3	3	4	2	3	2	4	3	2	5	1	3
3	01	28	北条時宗	理系	111		英語	1	3	1	2	1	3	1	1	1	2	3	2	1	1	3

採点結果表示では、

- ・設問に対し、何番をマークしたか一覧として表示されます。
- ・登録されている名簿順に、得点・第一解答科目の有無・科目も表示されます。
- ・エクセルファイル・CSVファイルで出力可能です。