

スタンダード

らく点マークくん 3

帳票サンプル



スキヤネット

らく点マークくん3出力帳票一覧

帳票名

出力ファイル形式

- 成績概要 【Excel】
- 成績一覧表 【Excel】
- 正誤表 【Excel】
- 得点度数分布表 【Excel】
- 問題別正答率・識別指数表 【Excel】
- 問題別選択肢別解答率表 【Excel】
- 個人成績表表紙のみ[試験] 【PDF】
- 個人成績表[試験] 【PDF】
- 個人成績表[テスト] 【PDF】
- 順位綜合成績表[試験] 【Excel】
- 得点綜合成績表[試験] 【Excel】
- 偏差値綜合成績表[試験] 【Excel】
- 欠席者一覧 【Excel】

出力データ

- 採点結果表示 【Excel・CSVファイル】

成績概要

成績概要 午前

全体	総合						必修問題			一般問題			状況設定問題		
	人数	平均点	得点率	標準偏差	最高点	最低点	平均点	得点率	標準偏差	平均点	得点率	標準偏差	平均点	得点率	標準偏差
全体	30	113.2	75.5%	26.4	150	74	24.9	99.6%	0.3	61.3	94.3%	6.5	27.1	45.1%	21.9

学年	総合						必修問題			一般問題			状況設定問題		
	人数	平均点	得点率	標準偏差	最高点	最低点	平均点	得点率	標準偏差	平均点	得点率	標準偏差	平均点	得点率	標準偏差
1年	9	117.4	78.3%	24.4	150	80	24.9	99.6%	0.3	63.2	97.3%	3.3	29.3	48.9%	21.8
2年	10	113.0	75.3%	26.7	150	74	24.9	99.6%	0.3	60.7	93.4%	7.3	27.4	45.7%	21.5
3年	11	110.0	73.3%	27.1	150	74	24.9	99.6%	0.3	60.2	92.6%	7.2	24.9	41.5%	22.0

成績概要は、

- ・配点と、全体と属性(所属)ごとの人数,平均点,得点率,標準偏差,最高点,最低点を出力します。

- ・分野を登録すると、分野ごとにも表示されます。

※標準偏差とは？

→データや確率変数の散らばり具合(ばらつき)を表す数値です。

成績一覧表

成績一覧表

午前問題

全体

番号	氏名	学年	人数	総合			必修問題			一般問題			状況設定問題		
				配点	150		配点	25		配点	65		配点	60	
				平均点	得点率	標準偏差	平均点	得点率	標準偏差	平均点	得点率	標準偏差	平均点	得点率	標準偏差
全体			30	113.2	75.5	26.4	24.9	99.6	0.3	61.3	94.3	6.5	27.1	45.1	21.9
番号	氏名	学年	順位	得点	得点率	偏差	得点	得点率	偏差値	得点	得点率	偏差値	得点	得点率	偏差値
11012番	青山健二	1年	1	150	100.0	63.9	25	100.0	53.3	65	100.0	55.8	60	100.0	65.1
11013番	飯田由美	1年	4	146	97.3	62.4	25	100.0	53.3	65	100.0	55.8	56	93.3	63.2
11014番	上島直人	1年	7	138	92.0	59.4	25	100.0	53.3	65	100.0	55.8	48	80.0	59.6
11015番	大木正樹	1年	10	130	86.7	56.4	25	100.0	53.3	65	100.0	55.8	40	66.7	55.9
11016番	加藤奈々	1年	13	120	80.0	52.6	25	100.0	53.3	65	100.0	55.8	30	50.0	51.3
11017番	木村絵里	1年	16	110	73.3	48.8	25	100.0	53.3	65	100.0	55.8	20	33.3	46.8
11018番	佐々木俊	1年	19	98	65.3	44.2	24	96.0	20.0	64	98.5	54.2	10	16.7	42.2
11019番	清水志保	1年	22	85	56.7	39.3	25	100.0	53.3	60	92.3	48.0	0	0.0	37.6
11020番	鈴木純一	1年	25	80	53.3	37.4	25	100.0	53.3	55	84.6	40.3	0	0.0	37.6
11021番	園田亮介	2年	29	74	49.3	35.1	25	100.0	53.3	49	75.4	31.0	0	0.0	37.6
11022番	田中愛	2年	27	79	52.7	37.0	25	100.0	53.3	44	67.7	23.3	10	16.7	42.2
11023番	千葉達也	2年	1	150	100.0	63.9	25	100.0	53.3	65	100.0	55.8	60	100.0	65.1
11024番	辻弘美	2年	4	146	97.3	62.4	25	100.0	53.3	65	100.0	55.8	56	93.3	63.2
11025番	伴野俊介	2年	7	138	92.0	59.4	25	100.0	53.3	65	100.0	55.8	48	80.0	59.6
11026番	長沢史郎	2年	10	130	86.7	56.4	25	100.0	53.3	65	100.0	55.8	40	66.7	55.9
11027番	新島勉	2年	13	120	80.0	52.6	25	100.0	53.3	65	100.0	55.8	30	50.0	51.3
11028番	沼田順二	2年	16	110	73.3	48.8	25	100.0	53.3	65	100.0	55.8	20	33.3	46.8
11029番	根元信孝	2年	19	98	65.3	44.2	24	96.0	20.0	64	98.5	54.2	10	16.7	42.2
11030番	野村仁	2年	22	85	56.7	39.3	25	100.0	53.3	60	92.3	48.0	0	0.0	37.6
11031番	橋本裕子	3年	25	80	53.3	37.4	25	100.0	53.3	55	84.6	40.3	0	0.0	37.6
11032番	比嘉健	3年	29	74	49.3	35.1	25	100.0	53.3	49	75.4	31.0	0	0.0	37.6
11033番	深井美紀	3年	27	79	52.7	37.0	25	100.0	53.3	44	67.7	23.3	10	16.7	42.2
11034番	堀田正敏	3年	1	150	100.0	63.9	25	100.0	53.3	65	100.0	55.8	60	100.0	65.1
11035番	真壁直子	3年	4	146	97.3	62.4	25	100.0	53.3	65	100.0	55.8	56	93.3	63.2
11036番	三浦絵里	3年	7	138	92.0	59.4	25	100.0	53.3	65	100.0	55.8	48	80.0	59.6
11037番	向井真理	3年	10	130	86.7	56.4	25	100.0	53.3	65	100.0	55.8	40	66.7	55.9
11038番	目崎勝利	3年	13	120	80.0	52.6	25	100.0	53.3	65	100.0	55.8	30	50.0	51.3
11039番	森和利	3年	16	110	73.3	48.8	25	100.0	53.3	65	100.0	55.8	20	33.3	46.8
11040番	矢野敦	3年	19	98	65.3	44.2	24	96.0	20.0	64	98.5	54.2	10	16.7	42.2
11041番	吉野智一	3年	22	85	56.7	39.3	25	100.0	53.3	60	92.3	48.0	0	0.0	37.6

成績一覧表は、

- ・配点と、全受験者の人数,平均点,得点率,標準偏差と各個人の順位,得点,得点率,偏差値を出力します。
- ・分野を登録すると、分野ごとにも表示されます。
- ・名簿順で一覧表にします。
- ・また、登録した属性も表示されます。

得点度数分布表

得点度数分布表

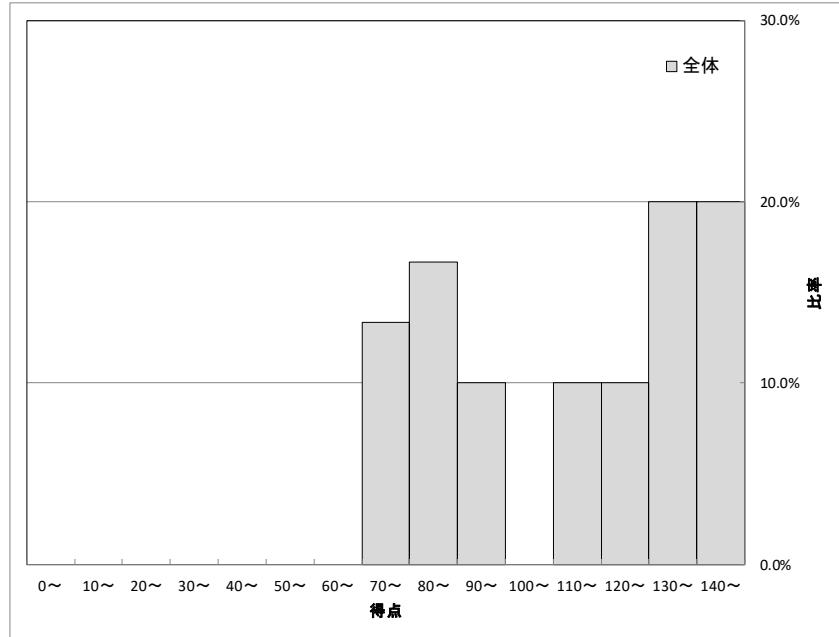
午前
全体

	受験者数	平均点	最高点	最低点	標準偏差
全体	30	113.2	150	74	26.4

全体(100%中)の各総合得点比率

得点	人数	比率
140～	6	20.0%
130～	6	20.0%
120～	3	10.0%
110～	3	10.0%
100～	0	0.0%
90～	3	10.0%
80～	5	16.7%
70～	4	13.3%
60～	0	0.0%
50～	0	0.0%
40～	0	0.0%
30～	0	0.0%
20～	0	0.0%
10～	0	0.0%
0～	0	0.0%

全体



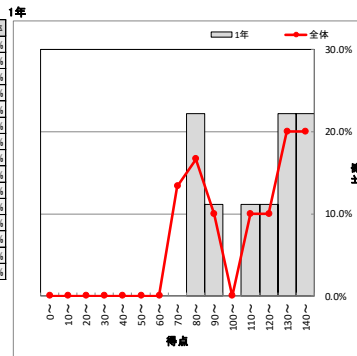
得点度数分布表

午前
学年:1年

	受験者数	平均点	最高点	最低点	標準偏差
全受験者	30	113.2	150	74	26.4
1年	9	117.4	150	80	24.4

全体(100%中)の各総合得点比率

得点	人数	比率	全体の比率
140～	2	22.2%	20.0%
130～	2	22.2%	20.0%
120～	1	11.1%	10.0%
110～	1	11.1%	10.0%
100～	0	0.0%	0.0%
90～	1	11.1%	10.0%
80～	2	22.2%	16.7%
70～	0	0.0%	13.3%
60～	0	0.0%	0.0%
50～	0	0.0%	0.0%
40～	0	0.0%	0.0%
30～	0	0.0%	0.0%
20～	0	0.0%	0.0%
10～	0	0.0%	0.0%
0～	0	0.0%	0.0%



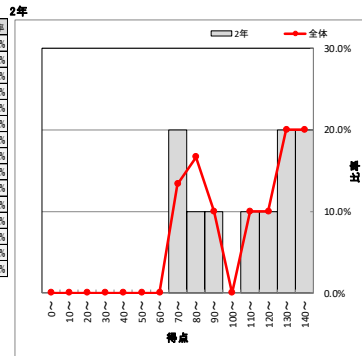
得点度数分布表

午前
学年:2年

	受験者数	平均点	最高点	最低点	標準偏差
全受験者	30	113.2	150	74	26.4
2年	10	113.0	150	74	26.7

全体(100%中)の各総合得点比率

得点	人数	比率	全体の比率
140～	2	20.0%	20.0%
130～	2	20.0%	20.0%
120～	1	10.0%	10.0%
110～	1	10.0%	10.0%
100～	0	0.0%	0.0%
90～	1	10.0%	10.0%
80～	1	10.0%	16.7%
70～	2	20.0%	13.3%
60～	0	0.0%	0.0%
50～	0	0.0%	0.0%
40～	0	0.0%	0.0%
30～	0	0.0%	0.0%
20～	0	0.0%	0.0%
10～	0	0.0%	0.0%
0～	0	0.0%	0.0%



得点度数分布表は、

- ・全体の得点による人数の比率が表とグラフで出力されます。
- ・属性ごとの得点度数分布表も出力ができ、全体と自分を比較したグラフを出力できます。

問題別正答率・識別指数表

マーク欄番号	採点種別	正答数	(率)	誤答数	(率)	無答数	(率)	識別指数
1	択一	19	73.1%	7	26.9%	0	0.0%	0.7143
2	択一	20	76.9%	5	19.2%	1	3.8%	0.4286
3	択一	19	73.1%	7	26.9%	0	0.0%	0.4464
4	択一	17	65.4%	9	34.6%	0	0.0%	0.5893
5	択一	17	65.4%	9	34.6%	0	0.0%	0.3036
6	択一	16	61.5%	10	38.5%	0	0.0%	0.4464
7	択一	12	46.2%	14	53.8%	0	0.0%	-0.0536
8	択一	13	50.0%	13	50.0%	0	0.0%	0.2143
9	択一	13	50.0%	13	50.0%	0	0.0%	0.1964
10	択一	10	38.5%	16	61.5%	0	0.0%	0.3571
11	択一	11	42.3%	15	57.7%	0	0.0%	0.0893
12	択一	16	61.5%	10	38.5%	0	0.0%	0.0714
13	択一	15	57.7%	11	42.3%	0	0.0%	-0.4643
14	択一	16	61.5%	10	38.5%	0	0.0%	0.0536
15	択一	19	73.1%	7	26.9%	0	0.0%	0.0357
16	択一	18	69.2%	8	30.8%	0	0.0%	-0.2143
17	択一	20	76.9%	6	23.1%	0	0.0%	-0.1071
18-19	連続一致	21	80.8%	5	19.2%	0	0.0%	0.0179
20-21	連続一致	24	92.3%	2	7.7%	0	0.0%	-0.1250
22-23	連続一致	24	92.3%	2	7.7%	0	0.0%	0
24	択一	25	96.2%	1	3.8%	0	0.0%	0
25	択一	25	96.2%	1	3.8%	0	0.0%	0
26	択一	19	73.1%	7	26.9%	0	0.0%	0.3214
27	択一	20	76.9%	6	23.1%	0	0.0%	0.3214
28	択一	19	73.1%	7	26.9%	0	0.0%	0.3214
29	択一	19	73.1%	7	26.9%	0	0.0%	0.1786
30	択一	20	76.9%	6	23.1%	0	0.0%	0.4464
31	択一	20	76.9%	6	23.1%	0	0.0%	0.1786
32	択一	15	57.7%	10	38.5%	1	3.8%	0.0714
33	択一	14	53.8%	11	42.3%	1	3.8%	0.0893
34	択一	9	34.6%	17	65.4%	0	0.0%	0.3571
35	択一	10	38.5%	16	61.5%	0	0.0%	0.0893
36	択一	11	42.3%	15	57.7%	0	0.0%	
37	択一	15	57.7%	11	42.3%	0	0.0%	0.3214
38	択一	12	46.2%	14	53.8%	0	0.0%	0.1964
39	択一	13	50.0%	13	50.0%	0	0.0%	0.1964
40	択一	14	53.8%	12	46.2%	0	0.0%	0.4464
41	択一	13	50.0%	13	50.0%	0	0.0%	0.4464
42	択一	15	57.7%	11	42.3%	0	0.0%	0.5714
43	択一	15	57.7%	11	42.3%	0	0.0%	0.4464
44	択一	18	69.2%	8	30.8%	0	0.0%	0.5714

識別指数が+1に近いほど
上位グループが正解、
下位グループが不正解した問題

識別指数が-1に近いほど
上位グループが不正解、
下位グループが正解した問題

識別指数が0に近いほど上位グループ、
下位グループで正解に差がなかった場合

識別指数とは、

・ある問題の正誤が、その科目の成績上位グループと成績下位グループとの間でどのように分布しているかを表す数値です。

一般的に0.4以上が良問言われています。

※正答率が50%未満の問題は灰色で表示されます。

問題別選択肢別解答率表

問題別選択肢別解答率表

午前問題
全体

選択肢順整列(赤色が正解)

マーク欄番号	採点種別	正解	1	2	3	4	5	6	7	8	9	10	ノーマーク	エラー
1	択一	2	2	3	1									
	人数	19	19	4	3								0	0
	比率	73.1	73.1	15.4	11.5								0.0	0.0
2	択一	4	4	3	1	2								
	人数	20	20	3	1	1							1	0
	比率	76.9	76.9	11.5	3.8	3.8							3.8	0.0
3	択一	2	2	3	1	4								
	人数	19	19	3	3	1							0	0
	比率	73.1	73.1	11.5	11.5	3.8							0.0	0.0
4	択一	3	3	4	1	2								
	人数	17	17	3	3	3							0	0
	比率	65.4	65.4	11.5	11.5	11.5							0.0	0.0
5	択一	3	4	3	1	2								
	人数	17	17	5	2	2							0	0
	比率	63.4	65.4	19.2	7.7	7.7	65.4						0.0	0.0
6	択一	4	4	2	3	5								
	人数	16	16	4	4	1							0	0
	比率	61.5	61.5	19.2	15.4	3.8							0.0	0.0
7	択一	1	1	2	3	4								
	人数	12	12	10	3	1							0	0
	比率	46.2	46.2	38.5	11.5	3.8							0.0	0.0
8	択一	1	1	3	2	5	4							
	人数	13	13	9	2	1	1						0	0
	比率	50.0	50.0	34.6	7.7	3.8	3.8						0.0	0.0
9	択一	1	1	3	2	4								
	人数	13	13	6	5	2							0	0
	比率	50.0	50.0	23.1	19.2	7.7							0.0	0.0
10	択一	2	2	3	4	1								
	人数	10	10	9	6	1							0	0
	比率	38.5	38.5	34.6	23.1	3.8							0.0	0.0
11	択一	4	4	3	2	1								
	人数	11	11	7	5	3							0	0
	比率	42.3	42.3	26.9	19.2	11.5							0.0	0.0
12	択一	2	2	3	1	4								
	人数	16	16	7	2	1							0	0
	比率	61.5	61.5	26.9	7.7	3.8							0.0	0.0
13	択一	1	1	2	4	3	5							
	人数	15	15	6	3	1	1						0	0
	比率	57.7	57.7	23.1	11.5	3.8	3.8						0.0	0.0
14	択一	1	1	2	3	4								
	人数	16	16	4	3	3							0	0
	比率	61.5	61.5	15.4	11.5	11.5							0.0	0.0
15	択一	3	3	2	1									
	人数	19	19	6	1								0	0
	比率	73.1	73.1	23.1	3.8								0.0	0.0

選択肢3が正解だが、選択肢4を選んだ人が多い

問題別選択肢別解答率表とは、

- ・各問題ごとの選択肢別の人数と比率を表しています。
- ・赤くなっているのが正解の選択肢になっています。
- ・属性を登録されている場合、属性ごとの問題別選択肢解答率表を出力いただけます。

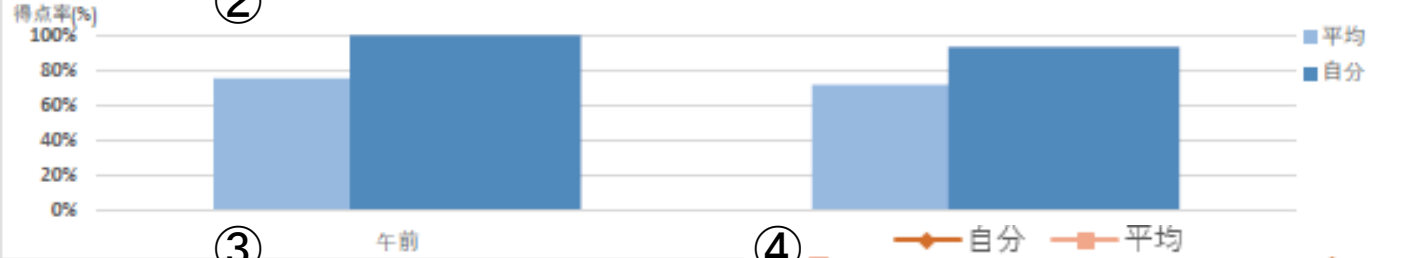
個人成績表表紙のみ[試験]

11012番氏名: 青山健二 学年 1年 性別 男性

教科・科目別結果 ①

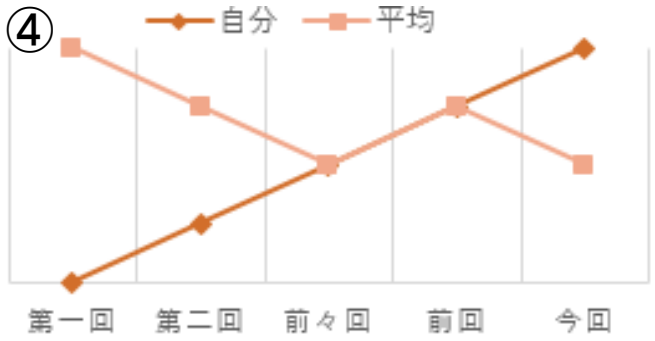
教科名	科目名	満点	得点	自己採点	得点率(%)		偏差値	順位	平均点	最高点	最低点
					自分	平均					
午前問題	午前	150	150		100%	75%	63.9	1/30	113.2	150	74
午後問題	午後	150	140		93%	72%	66.4	1/30	107.7	140	78

科目別得点率 ②



受験型別結果 ③

受験型名・教科名	加重	満点	得点	平均点	得点率	偏差値
看護師国家試験		300	290.0	220.9	96.7%	66.8
午前	1	150	150.0	-	100.0%	-
午後	1	150	140.0	-	93.3%	-



個人成績表表紙のみ(試験)は、全体の結果だけ出力されます。

①教科・科目別結果……受験した科目の結果一覧が表として表示されます。

②科目別得点率……科目別の得点率が平均と自分で比較されグラフ出力されます。

③受験型別結果……受験型ごとの結果一覧が表として表示されます。

④受験型別結果(グラフ)……前回の結果と比較したグラフが出力されます。

個人成績表[試験]

 スキャネット看護専門学校
2017/7/6 0:00

①

テスト名・科目名	満点	得点	得点率		偏差値	順位	受講者	平均点	最高点	最低点
			自分	平均						
午前	150	150	100%	75%	63.9	1	30	113.2	150	74

分野別結果

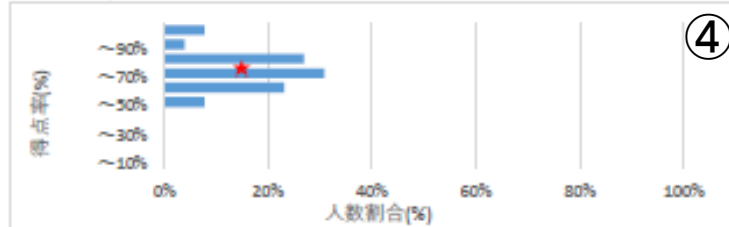
②

分野名	配点	得点	平均点	得点率(%)	
				自分	平均
① 必修問題	25	25	24.9	100.0%	99.6%
② 一般問題	65	65	61.3	100.0%	94.3%
③ 状況設定問題	60	60	27.1	100.0%	45.1%
④					
⑤					
⑥					
⑦					
⑧					
⑨					
⑩					
⑪					
⑫					



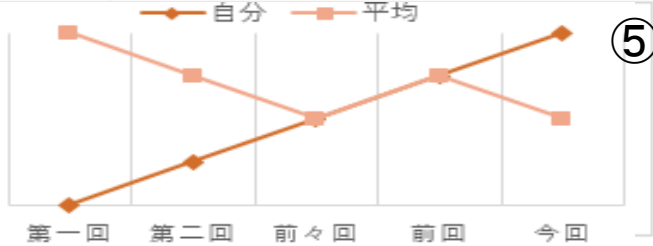
③

度数分布表



④

成績推移表



⑤

正誤表

問	1	2	3	4	5	6	7	8	9	10	11	12	13	14	15	16	17	18	19	20	21	22	23	24	25	26	27	28	29	30	31	32	33	34	35	36	37	38	39	40	41	42	43	44	45	46	47	48	49	50
分野	①	①	①	①	①	①	①	①	①	①	①	①	①	①	①	①	①	①	①	①	①	①	②	②	②	②	②	②	②	③	③	③	③	③	③	③	③	③	③	③	③	③	③	③	③	③	③	③	③	
正解	3	5	5	3	5	1	2	4	2	1	3	5	3	2	1	4	3	2	[1 4]	3	5	1	1	4	4	4	3	5	4	1	1	4	4	3	5															
解答	3	5	5	3	5	2	5	3	2	1	3	5	3	2	1	4	3	5	1	4	3	5	3	6	4	3	2	N	5	3	1	1	4	4	3	N														
配点	2	2	2	2	2	8	8	8	8	4	4	3	3	3	7	8	8	8	5	5	5	5	5	5	7	8	7	8	4	4	6	6	6	6	8	8														
正答率	81	50	58	54	58	54	73	46	62	62	73	62	69	73	62	62	62	62	62	54	54	96	88	96	96	100	50	54	54	42	50	62	65	73	73	69	77													

⑥

正解… (): 順不同全一致 []: 部分一致 (): 連続一致 []: 連続一致OR #: 解答者全員正解 *: 全員正解
解答… M: 複数マーク N: ノーマーク -: 大問未選択

個人成績表(試験)は全体の結果と試験内のテストごとの結果がまとめて出力されます。

①科目の全体結果が表示されます。

②分野別結果…科目内の各分野の結果を平均と自分を比較した表です。

③分野別結果(グラフ)…分野ごとの点数がチャート図で表示されます。

④度数分布表(グラフ)…得点率と人数割合の度数が帯グラフで表示されます。

⑤成績推移表(グラフ)…これまでの試験結果の推移が折れ線グラフで表示されます。

⑥正誤表…分野番号と正解番号・解答番号・配点点数と正答率が表示されます。

個人成績表[テスト]

午前 個人成績表

スカネット看護専門学校

実施日： 2017年7月6日

①

受験番号	氏名	得点	得点率	偏差値	平均点	順位
11017番	木村絵里	110 / 150	73.3%	48.8	113.2	16 / 30
学年	性別					
1年	女性					

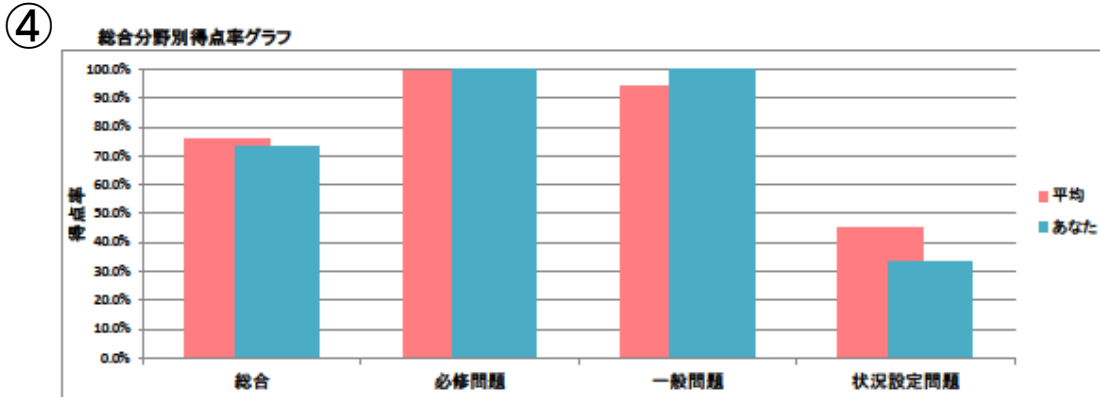
②

総合分野別結果

分野	得点	平均点	偏差値	得点率	
				あなた	平均
総合	110 / 150	113.2	48.8	↓ 73.3%	75.5%
1 必修問題	25 / 25	24.9	53.3	↑ 100.0%	99.6%
2 一般問題	65 / 65	61.3	55.8	↑ 100.0%	94.3%
3 状況設定問題	20 / 60	27.1	46.8	↓ 33.3%	45.1%
4					
5					
6					
7					
8					
9					
10					
11					
12					

③

得点率度数分布表



⑤

正誤表

問	1	2	3	4	5	6	7	8	9	10	11	12	13	14	15	16	17	18	19	20	21	22	23	24	25	26	27	28	29	30	31	32	33	34	35	36	37	38	39	40	41	42	43	44	45	46	47	48	49	50					
分野	1	1	1	1	1	1	1	1	1	1	1	1	1	1	1	1	1	1	1	1	1	1	1	1	1	1	2	2	2	2	2	2	2	2	2	2	2	2	2	2	2	2	2	2	2	2	2	2	2	2	2	2	2		
正解	3	1	4	3	2	1	1	3	4	4	1	2	3	2	1	3	4	3	2	2	3	2	1	4	5	4	4	2	1	4	3	1	3	3	4	3	2	3	4	3	2	3	1	3	1	2	3	4	1	1					
解答	3	1	4	3	2	1	1	3	4	4	1	2	3	2	1	3	4	3	2	2	3	2	1	4	5	4	4	2	1	4	3	1	3	3	4	3	2	3	4	3	2	3	1	3	1	2	3	4	1	1					
正答率	100	100	100	100	100	100	100	100	100	100	100	100	100	100	100	100	100	100	100	100	100	100	100	100	100	100	90	100	100	100	100	100	100	100	100	100	93	100	100	100	100	100	100	100	100	100	100	100	100	100	100	100			

問	51	52	53	54	55	56	57	58	59	60	61	62	63	64	65	66	67	68	69	70	71	72	73	74	75	76	77	78	79	80	81	82	83	84	85	86	87	88	89	90	91	92	93	94	95	96	97	98	99	100								
分野	2	2	2	2	2	2	2	2	2	2	2	2	2	2	2	2	2	2	2	2	2	2	2	2	2	2	2	2	2	2	2	2	2	2	2	2	2	2	2	2	2	2	2	2	2	2	2	2	2	2	2	2	2	2				
正解	2	1	4	4	1	1	4	1	1	4	1	2	3	1	1	3	3	1	1	3	3	4	1	3	1	2	3	2	2	4	2	24	24	15	34	14	12	24	15	13	25	3	4	23	1	3	3	1	3	3								
解答	2	1	4	4	1	1	4	1	1	4	1	2	3	1	1	3	3	1	1	3	3	4	1	3	1	2	3	2	2	4	2	24	24	15	34	14	12	24	15	13	25	3	4	23	1	3	3	1	3	3								
正答率	100	100	100	100	100	100	100	100	100	100	100	100	100	100	100	100	100	100	100	100	100	100	100	100	100	100	100	100	100	100	100	100	100	100	100	100	100	100	100	100	100	100	100	100	100	100	100	100	100	100	100	100	100	100	100			

個人成績表(テスト)は、

- ①科目・単科テストの全体結果が表示されます。
- ②総合分野別結果・・・分野の結果を平均と自分の得点率を比較した表です。
- ③得点率度数分布表・・・得点率と人数割合の度数が棒グラフで表示されます
- ④総合分野別得点率グラフ・・・平均と自分の得点率が棒グラフで表示されます。
- ⑤正誤表・・・分野番号と正解番号・解答番号・配点点数と正答率が表示されます。

順位総合成績表[試験]

順位総合成績表

全受験者

2017年7月6日

番号	氏名	国語				英語		数学①		数学②			理科①				理科②				地理歴史				公民		倫理・政治・経済・経済									
		国語(全体)	現代文	古文	漢文	英語	英語リスニング	左以外の科目	数学I	数学I・A	数学II	数学II・B	左以外の科目	物理基礎	化学基礎	生物基礎	地学基礎	物理	化学	生物	地学	日本史A	日本史B	世界史A	世界史B	地理A		地理B	現代社会	倫理	政治・経済					
																																200.0	-	-	-	200.0
11012	青山健二	17	-	-	-	2	8	-	7	3	-	-	-	1	2	-	-	-	-	-	-	-	-	5	-	-	-	-	-	-	-	-	-	-	-	2
11013	飯田由美	7	-	-	-	20	23	-	4	8	-	-	-	4	4	-	-	-	-	-	-	-	-	1	-	-	-	-	-	-	-	-	-	-	1	
11014	上島直人	11	-	-	-	15	8	-	1	2	-	-	-	-	1	3	-	-	-	-	-	-	-	-	-	-	1	-	-	-	3	-	-			
11015	大木正樹	6	-	-	-	14	2	-	-	11	8	-	-	4	-	1	-	-	-	-	-	-	3	-	-	-	-	-	-	-	-	-	-	8		
11016	加藤奈々	13	-	-	-	9	8	-	9	-	4	-	-	2	1	-	-	-	-	-	-	-	-	2	-	-	-	-	-	-	3	-	-			
11017	木村絵里	4	-	-	-	10	14	-	2	10	-	-	-	-	-	-	2	-	-	-	-	-	3	-	-	-	-	-	-	-	-	-	4			
11018	佐々木俊	5	-	-	-	13	21	-	6	-	5	-	-	-	-	1	-	-	-	-	-	-	3	-	-	-	-	-	-	-	-	-	5			
11019	清水志保	14	-	-	-	10	14	-	5	8	-	-	-	-	-	-	-	2	-	-	-	-	-	-	-	3	-	-	-	2	-	-				
11020	鈴木純一	9	-	-	-	3	4	-	8	-	3	-	-	-	-	-	-	-	-	-	-	1	-	2	-	-	-	-	-	-	-	3				
11021	園田亮介	9	-	-	-	17	6	-	1	7	-	-	-	-	-	-	1	-	-	-	-	-	4	-	-	-	-	-	-	7	-	-				
11022	田中愛	25	-	-	-	21	8	-	-	4	7	-	-	-	-	-	-	-	3	4	-	1	-	-	-	-	-	-	-	-	-	2				
11023	千葉達也	26	-	-	-	6	8	-	-	11	2	-	-	-	-	-	-	-	-	3	5	-	2	-	-	-	-	-	-	-	-	5				
11024	辻弘美	21	-	-	-	19	18	-	4	-	12	-	-	-	-	-	5	-	-	-	5	-	2	-	-	-	2	-	-	1	-	-				
11025	伴野俊介	19	-	-	-	12	23	-	9	6	-	-	-	-	-	-	4	5	-	-	-	-	-	-	-	1	-	-	-	7	-					
11026	長沢史郎	1	-	-	-	1	1	-	3	-	8	-	-	-	-	-	-	4	-	-	-	-	1	-	-	-	-	-	1	-	-					
11027	新島勉	16	-	-	-	16	25	-	2	7	-	-	-	2	3	-	-	-	-	-	-	4	-	-	-	-	-	-	-	-	-	6				
11028	沼田順二	23	-	-	-	21	21	-	-	5	6	-	-	4	6	-	6	-	-	-	-	2	-	-	-	-	-	-	-	-	-	8				
11029	根元信孝	22	-	-	-	23	14	-	8	1	-	-	-	-	5	3	-	-	6	-	-	-	-	-	-	4	-	-	4	-	-					
11030	野村仁	15	-	-	-	26	14	-	-	2	11	-	-	5	-	3	-	-	5	-	-	-	9	-	-	-	-	-	-	-	10	-				
11031	橋本裕子	18	-	-	-	17	18	-	5	12	-	-	-	6	6	-	-	-	-	-	-	3	-	-	-	4	-	-	-	-	-					
11032	比嘉健	20	-	-	-	6	2	-	-	-	-	-	1	7	2	-	3	-	-	-	-	-	7	-	-	-	-	-	-	-	-	1				
11033	深井美紀	12	-	-	-	4	8	-	-	6	-	-	-	-	-	-	2	1	-	-	-	-	5	-	-	-	-	-	-	-	2	-				
11034	堀田正敏	1	-	-	-	-	-	-	-	-	1	-	-	-	-	-	-	-	-	-	-	-	1	-	-	-	-	-	1	-	-					
11035	真壁直子	7	-	-	-	-	-	1	-	-	-	-	-	-	2	2	-	-	-	-	-	8	-	-	-	-	-	-	-	-	4					
11036	三浦絵里	3	-	-	-	5	4	-	-	-	-	-	-	-	-	-	-	-	-	-	-	-	6	-	-	-	-	-	-	-	3	-				
11037	向井真理	-	-	-	-	25	26	-	-	-	13	-	-	-	-	-	7	-	-	-	-	-	-	-	-	-	-	-	-	-	-	-				
11038	目崎勝利	24	-	-	-	6	18	-	-	-	-	-	-	-	-	-	-	-	-	-	-	-	-	-	-	-	-	6	-	-	-					
11039	森和利	-	-	-	-	24	6	-	-	10	-	-	-	-	-	-	-	-	-	-	-	6	-	6	-	-	-	-	-	5	-	-				
11040	矢野敦	-	-	-	-	-	-	-	-	-	-	-	-	-	-	-	-	-	-	-	-	-	10	-	-	-	-	-	-	-	-	-				
11041	吉野智一	-	-	-	-	-	-	-	-	-	10	-	-	-	-	-	-	-	-	-	-	-	-	-	-	-	-	-	-	-	-	-				
全受験者	平均点	134.3	-	-	-	132.4	31.2	142.0	74.9	58.4	76.8	68.2	78.0	27.8	28.7	32.2	28.8	55.1	56.5	61.0	58.3	61.0	68.4	83.0	71.6	66.0	64.8	75.1	68.5	68.0	67.0					
	最高点	200.0	-	-	-	200.0	50.0	142.0	100.0	77.0	94.0	96.0	78.0	38.0	42.0	38.0	36.0	68.0	76.0	70.0	75.0	74.0	100.0	100.0	86.0	73.0	78.0	100.0	73.0	100.0	79.0					
	最低点	94.0	-	-	-	83.0	20.0	142.0	50.0	46.0	49.0	46.0	78.0	7.0	15.0	25.0	26.0	37.0	43.0	54.0	46.0	48.0	46.0	66.0	57.0	59.0	53.0	52.0	61.0	46.0	53.0					
	標準偏差	26.1	-	-	-	21.0	6.3	0.0	18.2	9.3	13.1	12.1	0.0	10.6	7.5	4.6	3.9	10.5	10.4	6.7	10.5	13.0	15.2	17.0	10.4	7.0	9.1	17.4	4.6	12.8	7.5					
	受験者数	26	-	-	-	26	26	1	9	12	11	13	1	6	7	6	5	7	6	5	6	2	10	2	8	2	4	7	4	10	6					

順位総合成績表とは、

- ・試験の全受験者の順位を表としたものです。
- ・受験番号ごと、氏名ごとに並び変える事ができます。
- ・受験型を登録すると、受験型ごとの順位も表示されます。

※上図はセンター試験模試での出力例となります。

得点総合成績表[試験]

得点総合成績表

全受験者

2017年7月6日

番号	氏名	国語			英語		数学①				数学②				理科①				理科②				地理歴史				公民						
		国語 (全体)	現代文	古文	漢文	英語	英語リスニング	左以外の科目	数学 I	数学 I・A	数学 II	数学 II・B	左以外の科目	物理基礎	化学基礎	生物基礎	地学基礎	物理	化学	生物	地学	日本史 A	日本史 B	世界史 A	世界史 B	地理 A	地理 B	現代社会	倫理	政治・経済	倫理・政治・経済		
11012	青山健二	123.0	-	-	-	153.0	32.0	-	55.0	66.0	-	-	-	38.0	32.0	-	-	-	-	-	-	-	-	-	-	-	-	-	-	-	-	-	68.0
11013	飯田由美	145.0	-	-	-	120.0	24.0	-	-	65.0	67.0	-	-	-	28.0	33.0	-	-	-	-	-	-	-	86.0	-	-	-	-	-	-	-	100.0	
11014	上島直人	138.0	-	-	-	130.0	32.0	-	100.0	-	89.0	-	-	-	38.0	26.0	-	-	-	-	-	-	-	-	78.0	-	69.0	-	-	-	-		
11015	大木正樹	146.0	-	-	-	131.0	40.0	-	-	49.0	67.0	-	-	30.0	-	36.0	-	-	-	-	-	-	-	-	-	-	-	-	-	-	61.0		
11016	加藤奈々	135.0	-	-	-	142.0	32.0	-	50.0	-	75.0	-	-	35.0	42.0	-	-	-	-	-	-	-	-	83.0	-	75.0	-	-	-	-	-		
11017	木村絵里	153.0	-	-	-	141.0	30.0	-	-	68.0	65.0	-	-	-	-	-	63.0	-	-	-	-	-	78.0	-	-	-	-	-	-	-	67.0		
11018	佐々木俊	149.0	-	-	-	136.0	26.0	-	62.0	-	72.0	-	-	-	-	-	-	76.0	-	-	-	-	-	80.0	-	-	-	-	-	-	67.0		
11019	清水志保	133.0	-	-	-	141.0	30.0	-	-	63.0	67.0	-	-	-	-	-	-	-	68.0	-	-	-	-	-	61.0	-	71.0	-	-	-	-		
11020	鈴木純一	142.0	-	-	-	149.0	38.0	-	54.0	-	76.0	-	-	-	-	-	-	-	-	75.0	-	79.0	-	-	-	-	-	-	-	-	70.0		
11021	園田亮介	142.0	-	-	-	125.0	34.0	-	-	77.0	73.0	-	-	-	-	-	68.0	-	-	-	-	-	-	-	-	52.0	-	-	-	-	-		
11022	田中愛	100.0	-	-	-	116.0	32.0	-	-	87.0	68.0	-	-	-	-	-	-	55.0	55.0	-	74.0	-	-	-	-	-	-	-	-	-	68.0		
11023	千葉達也	94.0	-	-	-	143.0	32.0	-	-	47.0	77.0	-	-	-	-	-	-	-	58.0	50.0	-	-	66.0	-	-	-	-	-	-	-	67.0		
11024	辻弘美	114.0	-	-	-	123.0	28.0	-	87.0	-	53.0	-	-	-	-	-	53.0	-	-	69.0	-	-	-	-	67.0	-	73.0	-	-	-	-		
11025	伴野俊介	118.0	-	-	-	137.0	24.0	-	-	51.0	80.0	-	-	-	-	-	60.0	51.0	-	-	-	-	-	73.0	-	-	-	-	-	-	65.0		
11026	長沢史郎	200.0	-	-	-	200.0	50.0	-	89.0	-	67.0	-	-	-	-	-	52.0	-	-	-	-	100.0	-	-	100.0	-	-	-	-	-	-		
11027	新島勉	124.0	-	-	-	128.0	22.0	-	92.0	54.0	-	-	35.0	31.0	-	-	31.0	-	-	-	51.0	-	-	59.0	-	-	-	-	-	-	53.0		
11028	沼田順二	108.0	-	-	-	116.0	26.0	-	-	85.0	70.0	-	-	28.0	25.0	-	43.0	-	-	-	-	-	-	-	-	-	-	-	-	-	61.0		
11029	根元信孝	109.0	-	-	-	113.0	30.0	-	-	52.0	94.0	-	-	-	27.0	26.0	-	43.0	-	-	-	-	-	-	53.0	-	61.0	-	-	-	-		
11030	野村仁	129.0	-	-	-	183.0	30.0	-	-	89.0	55.0	-	-	22.0	-	26.0	-	-	-	54.0	-	51.0	-	-	-	-	-	-	-	-	46.0		
11031	橋本裕子	121.0	-	-	-	125.0	28.0	-	85.0	46.0	-	-	7.0	25.0	-	-	-	-	59.0	-	-	-	-	-	-	-	-	-	-	-	-		
11032	比嘉健	116.0	-	-	-	143.0	40.0	-	-	-	-	78.0	-	15.0	35.0	-	62.0	-	-	-	-	-	63.0	-	-	74.0	-	-	-	-	79.0		
11033	深井美紀	137.0	-	-	-	148.0	32.0	-	-	62.0	-	-	-	-	-	-	62.0	70.0	-	-	-	-	72.0	-	-	-	-	-	-	-	73.0		
11034	堀田正敏	200.0	-	-	-	-	-	-	-	-	96.0	-	-	-	-	-	-	-	-	-	100.0	-	-	-	100.0	-	-	-	-	-	-	-	
11035	真壁直子	145.0	-	-	-	-	-	142.0	-	-	-	-	-	-	35.0	30.0	-	-	-	-	-	55.0	-	-	-	-	-	-	-	-	67.0		
11036	三浦絵里	170.0	-	-	-	145.0	38.0	-	-	-	-	-	-	-	-	-	-	-	-	-	-	-	64.0	-	-	-	-	-	-	-	70.0		
11037	向井真理	-	-	-	-	101.0	20.0	-	-	-	46.0	-	-	-	-	37.0	-	-	-	-	-	-	-	-	-	-	-	-	-	-	-	-	
11038	目崎勝利	101.0	-	-	-	143.0	28.0	-	-	-	-	-	-	-	-	-	-	-	-	-	-	-	-	-	-	-	59.0	-	-	-	-	-	
11039	森和利	-	-	-	-	111.0	34.0	-	-	50.0	-	-	-	-	-	-	-	-	46.0	-	-	-	-	-	-	66.0	-	-	-	-	-	-	
11040	矢野敦	-	-	-	-	-	-	-	-	-	-	-	-	-	-	-	-	-	-	-	-	-	-	-	-	-	-	-	-	-	-	-	
11041	吉野智一	-	-	-	-	-	-	-	-	-	64.0	-	-	-	-	-	-	-	-	-	-	-	-	-	-	-	-	-	-	-	-	-	-
全受験者	平均点	134.3	-	-	-	132.4	31.2	142.0	74.9	58.4	76.8	68.2	78.0	27.8	28.7	32.2	28.8	55.1	56.5	61.0	58.3	61.0	68.4	83.0	71.6	66.0	64.8	75.1	68.5	68.0	67.0		
	最高点	200.0	-	-	-	200.0	50.0	142.0	100.0	77.0	94.0	96.0	78.0	38.0	42.0	38.0	36.0	68.0	76.0	70.0	75.0	74.0	100.0	100.0	86.0	73.0	78.0	100.0	73.0	100.0	79.0		
	最低点	94.0	-	-	-	83.0	20.0	142.0	50.0	46.0	49.0	46.0	78.0	7.0	15.0	25.0	26.0	37.0	43.0	54.0	46.0	48.0	46.0	66.0	57.0	59.0	53.0	52.0	61.0	46.0	53.0		
	標準偏差	26.1	-	-	-	21.0	6.3	0.0	18.2	9.3	13.1	12.1	0.0	10.6	7.5	4.6	3.9	10.5	10.4	6.7	10.5	13.0	15.2	17.0	10.4	7.0	9.1	17.4	4.6	12.8	7.5		
	受験者数	26	-	-	-	26	26	1	9	12	11	13	1	6	7	6	5	7	6	5	6	2	10	2	8	2	4	7	4	10	6		

得点総合成績表とは、

- ・試験の全受験者の得点を表としたものです。
- ・受験番号ごと、氏名ごとに並び変える事ができます。
- ・受験型を登録すると、受験型ごとの得点も表示されます。

※上図はセンター試験模試での出力例となります。

偏差値総合成績表[試験]

偏差値総合成績表

全受験者

2017年7月6日

番号	氏名	国語				英語		数学①		数学②			理科①				理科②				地理歴史				公民			倫理・政治・経済			
		国語(全体)	現代文	古文	漢文	英語	英語リスニング	左以外の科目	数学I	数学I・A	数学II	数学II・B	左以外の科目	物理基礎	化学基礎	生物基礎	地学基礎	物理	化学	生物	地学	日本史A	日本史B	世界史A	世界史B	地理A	地理B		現代社会	倫理	政治・経済
		200.0	-	-	-	200.0	50.0	200.0	100.0	100.0	100.0	100.0	100.0	50.0	50.0	50.0	50.0	100.0	100.0	100.0	100.0	100.0	100.0	100.0	100.0	100.0	100.0		100.0	100.0	100.0
11012	青山健二	45.7	-	-	-	59.8	51.2	-	39.1	58.1	-	-	59.6	54.4	-	-	-	-	-	-	-	50.4	-	-	-	-	-	-	-	51.3	
11013	飯田由美	54.1	-	-	-	44.1	38.5	-	57.1	42.5	-	-	-	49.0	51.8	-	-	-	-	-	-	-	63.8	-	-	-	-	-	74.9		
11014	上島直人	51.4	-	-	-	48.8	51.2	-	63.8	59.3	-	-	-	62.6	42.9	-	-	-	-	-	-	-	-	-	64.5	-	51.1	-			
11015	大木正樹	54.5	-	-	-	49.3	64.0	-	-	28.8	49.0	-	-	52.0	-	-	-	-	-	-	-	56.3	-	-	-	-	-	44.6			
11016	加藤奈々	50.3	-	-	-	54.6	51.2	-	36.3	-	55.7	-	-	56.7	67.7	-	-	-	-	-	-	-	60.9	-	-	49.9	-	-			
11017	木村絵里	57.2	-	-	-	54.1	48.0	-	60.3	41.0	-	-	-	-	-	57.4	-	-	-	-	-	56.3	-	-	-	-	-	50.0			
11018	佐々木俊	55.6	-	-	-	51.7	41.7	-	42.9	-	53.2	-	-	-	-	-	68.8	-	-	-	-	-	58.1	-	-	-	-	49.2			
11019	清水志保	49.5	-	-	-	54.1	48.0	-	54.9	42.5	-	-	-	-	-	-	-	60.5	-	-	-	-	-	45.9	-	55.5	-	-			
11020	鈴木純一	53.0	-	-	-	57.9	60.8	-	38.5	-	56.5	-	-	-	-	-	-	-	65.8	-	-	57.0	-	-	-	36.7	-	51.6			
11021	園田亮介	53.0	-	-	-	46.5	54.4	-	69.9	47.1	-	-	-	-	-	62.2	-	-	-	65.8	-	-	51.3	-	-	-	-	-			
11022	田中愛	36.8	-	-	-	42.2	51.2	-	-	57.8	49.9	-	-	-	-	-	48.6	41.0	-	60.0	-	-	-	-	-	-	-	51.3			
11023	千葉達也	34.5	-	-	-	55.0	51.2	-	37.8	57.3	-	-	-	-	-	-	-	45.5	42.1	-	-	40.0	-	-	-	-	-	49.2			
11024	辻弘美	42.2	-	-	-	45.5	44.9	-	56.6	-	37.4	-	-	-	-	-	48.0	-	60.1	-	-	-	-	52.5	-	59.9	-	-			
11025	伴野俊介	43.7	-	-	-	52.2	38.5	-	42.0	52.4	-	-	-	-	-	54.6	44.7	-	-	-	-	-	60.0	-	-	-	-	47.7			
11026	長沢史郎	75.2	-	-	-	82.2	79.9	-	57.7	-	49.0	-	-	-	-	-	45.7	-	-	-	-	60.0	-	-	64.3	-	-	-			
11027	新島勉	46.0	-	-	-	47.9	35.3	-	59.4	45.3	-	-	56.7	53.0	-	-	-	-	-	43.0	-	-	-	40.0	-	-	-	31.5			
11028	沼田順二	39.9	-	-	-	42.2	41.7	-	-	56.2	51.5	-	-	49.0	34.5	-	38.5	-	-	-	40.0	-	-	-	-	-	-	44.6			
11029	根元信孝	40.3	-	-	-	40.7	48.0	-	43.1	63.1	-	-	-	-	38.9	42.9	-	37.0	-	-	-	-	-	37.1	-	33.5	-	-			
11030	野村仁	48.0	-	-	-	26.5	48.0	-	-	59.3	39.1	-	44.5	-	-	42.9	-	-	39.5	-	-	38.6	-	-	-	-	-	32.9			
11031	橋本裕子	44.9	-	-	-	46.5	44.9	-	55.5	36.7	-	-	30.4	45.1	-	-	-	-	-	50.6	-	-	36.9	-	-	49.3	-	-			
11032	比嘉健	43.0	-	-	-	55.0	64.0	-	-	-	-	50.0	-	31.8	56.1	-	56.5	-	-	-	46.5	-	-	-	64.3	-	-	65.9			
11033	深井美紀	51.0	-	-	-	57.4	51.2	-	-	53.8	-	-	-	-	-	-	55.3	63.4	-	-	-	50.4	-	-	-	-	-	53.9			
11034	堀田正敏	75.2	-	-	-	-	-	-	-	-	73.1	-	-	-	-	-	-	-	-	-	70.7	-	-	-	64.3	-	-	-			
11035	真壁直子	54.1	-	-	-	-	-	50.0	-	-	-	-	-	56.1	53.1	-	-	-	-	-	41.2	-	-	-	-	-	-	50.0			
11036	三浦絵里	63.7	-	-	-	56.0	60.8	-	-	-	-	-	-	-	-	-	-	-	-	-	-	-	42.7	-	-	-	-	51.6			
11037	向井真理	-	-	-	-	35.0	32.1	-	-	-	31.6	-	-	-	-	-	32.8	-	-	-	-	-	-	-	-	-	-	-			
11038	目崎勝利	37.2	-	-	-	55.0	44.9	-	-	-	-	-	-	-	-	-	-	-	-	-	-	-	35.9	-	-	40.7	-	-			
11039	森和利	-	-	-	-	39.8	54.4	-	-	41.0	-	-	-	-	-	-	-	-	38.3	-	-	-	-	-	-	44.7	-	-			
11040	矢野敦	-	-	-	-	-	-	-	-	-	-	-	-	-	-	-	-	-	-	-	-	35.3	-	-	-	-	-	-			
11041	吉野智一	-	-	-	-	-	-	-	-	-	46.6	-	-	-	-	-	-	-	-	-	-	-	-	-	-	-	-	-			
全受験者	平均点	134.3	-	-	-	132.4	31.2	142.0	74.9	58.4	76.8	68.2	78.0	27.8	28.7	32.2	28.8	55.1	56.5	61.0	58.3	61.0	68.4	83.0	71.6	66.0	64.8	75.1	68.5	68.0	67.0
	最高点	200.0	-	-	-	200.0	50.0	142.0	100.0	77.0	94.0	96.0	78.0	38.0	42.0	38.0	36.0	68.0	76.0	70.0	75.0	74.0	100.0	100.0	86.0	73.0	78.0	100.0	73.0	100.0	79.0
	最低点	94.0	-	-	-	83.0	20.0	142.0	50.0	46.0	49.0	46.0	78.0	7.0	15.0	25.0	26.0	37.0	43.0	54.0	46.0	48.0	46.0	66.0	57.0	59.0	53.0	52.0	61.0	46.0	53.0
	標準偏差	26.1	-	-	-	21.0	6.3	0.0	18.2	9.3	13.1	12.1	0.0	10.6	7.5	4.6	3.9	10.5	10.4	6.7	10.5	13.0	15.2	17.0	10.4	7.0	9.1	17.4	4.6	12.8	7.5
	受験者数	26	-	-	-	26	26	1	9	12	11	13	1	6	7	6	5	7	6	5	6	2	10	2	8	2	4	7	4	10	6

偏差値総合成績表とは、

- ・試験の全受験者の偏差値を表としたものです。
- ・受験番号ごと、氏名ごとに並び変える事ができます。
- ・受験型を登録すると、受験型ごと偏差値も表示されます。

※上図はセンター試験模試での出力例となります。

欠席者一覧

欠席者一覧

番号	氏名
11042番	相沢紗世
11043番	青柳翼
11044番	上野友三

欠席者一覧では、

- ・登録した名簿の未受験の生徒が一目でわかります。
- ・属性も表示されます。
- ・各科目ごとに未受験者が出力されます。

採点結果表示[出力データ]

番号	氏名	学年(属性性別)	属性性別	属性得点	問題種別	問題種別	問題種別	設問1	設問2	設問3	設問4	設問5	設問6	設問7	設問8	設問9	設問10	設問11	設問12
-	-			150	25	65	60	3	1	4	3	2	1	1	3	4	4	1	2
11012	青山健二	1年	男性	150	25	65	60	3	1	4	3	2	1	1	3	4	4	1	2
11013	飯田由美	1年	女性	146	25	65	56	3	1	4	3	2	1	1	3	4	4	1	2
11014	上島直人	1年	男性	138	25	65	48	3	1	4	3	2	1	1	3	4	4	1	2
11015	大木正樹	1年	男性	130	25	65	40	3	1	4	3	2	1	1	3	4	4	1	2
11016	加藤奈々	1年	女性	120	25	65	30	3	1	4	3	2	1	1	3	4	4	1	2
11017	木村絵里	1年	女性	110	25	65	20	3	1	4	3	2	1	1	3	4	4	1	2
11018	佐々木俊	1年	男性	98	24	64	10	3	1	4	3	2	1	1	3	4	4	1	2
11019	清水志保	1年	男性	85	25	60	0	3	1	4	3	2	1	1	3	4	4	1	2
11020	鈴木純一	1年	男性	80	25	55	0	3	1	4	3	2	1	1	3	4	4	1	2
11021	園田亮介	2年	男性	74	25	49	0	3	1	4	3	2	1	1	3	4	4	1	2
11022	田中愛	2年	女性	79	25	44	10	3	1	4	3	2	1	1	3	4	4	1	2
11023	千葉達也	2年	男性	150	25	65	60	3	1	4	3	2	1	1	3	4	4	1	2
11024	辻弘美	2年	女性	146	25	65	56	3	1	4	3	2	1	1	3	4	4	1	2
11025	伴野俊介	2年	男性	138	25	65	48	3	1	4	3	2	1	1	3	4	4	1	2
11026	長沢史郎	2年	男性	130	25	65	40	3	1	4	3	2	1	1	3	4	4	1	2
11027	新島勉	2年	男性	120	25	65	30	3	1	4	3	2	1	1	3	4	4	1	2
11028	沼田順二	2年	男性	110	25	65	20	3	1	4	3	2	1	1	3	4	4	1	2
11029	根元信孝	2年	男性	98	24	64	10	3	1	4	3	2	1	1	3	4	4	1	2
11030	野村仁	2年	男性	85	25	60	0	3	1	4	3	2	1	1	3	4	4	1	2
11031	橋本裕子	3年	女性	80	25	55	0	3	1	4	3	2	1	1	3	4	4	1	2
11032	比嘉健	3年	女性	74	25	49	0	3	1	4	3	2	1	1	3	4	4	1	2
11033	深井美紀	3年	女性	79	25	44	10	3	1	4	3	2	1	1	3	4	4	1	2
11034	堀田正敏	3年	男性	150	25	65	60	3	1	4	3	2	1	1	3	4	4	1	2
11035	真壁直子	3年	女性	146	25	65	56	3	1	4	3	2	1	1	3	4	4	1	2
11036	三浦絵里	3年	女性	138	25	65	48	3	1	4	3	2	1	1	3	4	4	1	2
11037	向井真理	3年	女性	130	25	65	40	3	1	4	3	2	1	1	3	4	4	1	2
11038	目崎勝利	3年	男性	120	25	65	30	3	1	4	3	2	1	1	3	4	4	1	2
11039	森和利	3年	男性	110	25	65	20	3	1	4	3	2	1	1	3	4	4	1	2
11040	矢野敦	3年	男性	98	24	64	10	3	1	4	3	2	1	1	3	4	4	1	2
11041	吉野智一	3年	男性	85	25	60	0	3	1	4	3	2	1	1	3	4	4	1	2

採点結果表示では、

- ・設問に対し、何番をマークしたか一覧として表示されます。
- ・登録されている名簿順に、得点が表示されます。分野を登録していると、分野ごとの得点も表示されます。
- ・エクセルファイル・CSVファイルで出力可能です。